

# CIVIC

LIMOUSINE



**HONDA**



# DIE CIVIC LIMOUSINE

---

Die komplett neu konstruierte und gestaltete Civic Limousine verkörpert unsere Innovationsfreude und das Streben nach technischer Exzellenz.

Das Ergebnis ist ein Auto mit einer einzigartigen Persönlichkeit und Seele.

Ein in allen Belangen verbessertes, komfortables und anspruchsvolles Auto für aufregendes Fahrvergnügen.

Vor allem ist es jedoch ein Auto, das um eine entscheidende Komponente herum gebaut wurde: Sie.

DESIGN **04-09**

TECHNIK **10-13**

KOMFORT **14-15**

PERFORMANCE **16-17**

SICHERHEIT **18-21**

AUSSTATTUNG **22-27**

FARBEN **28-29**

INNENAUSSTATTUNG **30-31**

ZUBEHÖR **32-37**

TECHNISCHE DATEN **38**

AUSSTATTUNGSDATEN **39-41**

THE POWER OF DREAMS **42-43**

HONDA KUNDENSERVICE PLUS **44**

Abbildung zeigt Modell 1.5 VTEC TURBO Executive  
in Polished Metal Metallic.

02

03





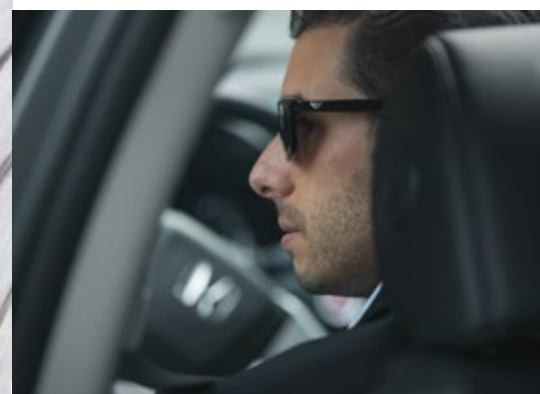


## MODERNE OPTIK

---

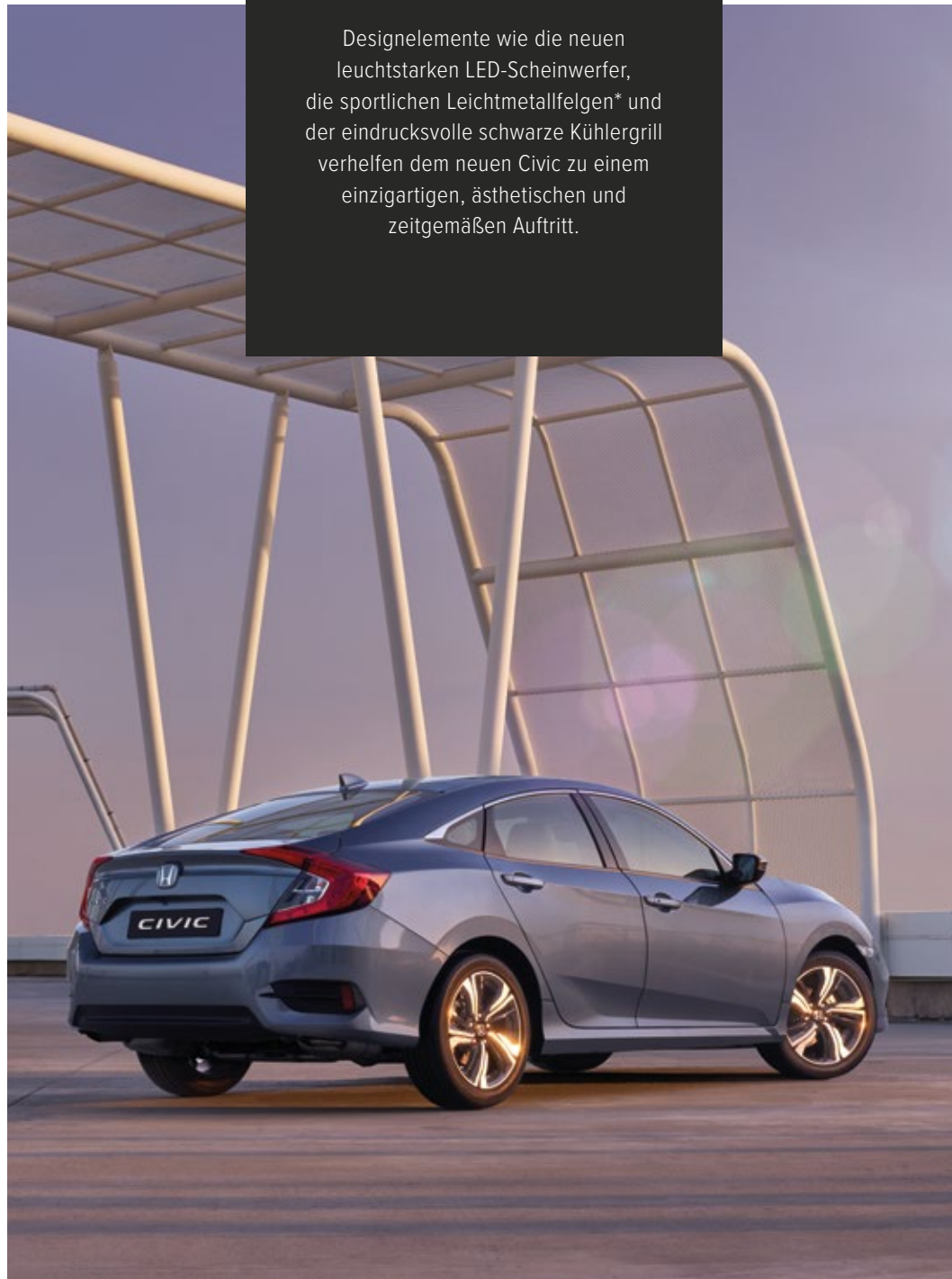
Das zeitgemäße, sportlich-schlanke Design des neuen Civic zeichnet sich durch ansprechende Proportionen mit einer einzigartigen Mischung aus kraftvollen Linien und sanften Kurven aus, die von der eleganten Motorhaube bis zum attraktiven, abfallenden Kofferraum reichen.

Abbildung zeigt Modell 1.5 VTEC TURBO Executive in Polished Metal Metallic.





Designelemente wie die neuen leuchtstarken LED-Scheinwerfer, die sportlichen Leichtmetallfelgen\* und der eindrucksvolle schwarze Kühlergrill verhelfen dem neuen Civic zu einem einzigartigen, ästhetischen und zeitgemäßen Auftritt.



\* Detaillierte Informationen zum Ausstattungsumfang entnehmen Sie bitte der Tabelle ab Seite 39.  
Abbildung zeigt Modell 1.5 VTEC TURBO Executive in Polished Metal Metallic.





# EIN TEIL DAVON SEIN

---

Der geräumige Innenraum des neuen Civic mit Softtouch-Oberflächen und dem weiten, geschwungenen Armaturenbrett umgibt Sie mit Qualität und Komfort. In den konturierten Sitzen finden Sie hervorragenden Halt. Wir möchten, dass Sie jede Fahrt genießen. Daher haben wir eine Umgebung geschaffen, in der Sie sich mit Ihrem Fahrzeug verbunden fühlen. Die ergonomische und dennoch sportliche Fahrer-Sitzposition in Verbindung mit der neuen elektrischen Servolenkung gibt Ihnen ein Höchstmaß an Rückmeldung und Kontrolle.

Abbildung zeigt Modell 1.5 VTEC TURBO Executive in Polished Metal Metallic.







## HILFREICHE TECHNOLOGIEN

Der Innenraum wurde klar und einfach gestaltet. Alle wichtigen Informationen und Bedienelemente befinden sich im Sichtbereich und sind gut zu erreichen. Viele hilfreiche Technologien machen jede Reise zum Genuss. So zum Beispiel unser überarbeitetes intelligentes Honda CONNECT Infotainmentsystem mit 7-Zoll-Touchscreen, die 2-Zonen-Klimaautomatik, die Sitzheizung für Vorder- und Rücksitze sowie eine raffinierte neue elektrische Parkbremse.\* Der neue Civic bietet Ihnen eine hervorragende Rundumsicht sowie Ruhe und Entspannung im Innenraum.

\* Detaillierte Informationen zum Ausstattungsumfang entnehmen Sie bitte der Tabelle ab Seite 39. Abbildung zeigt Modell 1.5 VTEC TURBO Executive in Polished Metal Metallic.







# HONDA CONNECT

Der Innenraum des Civic ist mit dem neuen Honda CONNECT Infotainmentsystem mit 7-Zoll-Touchscreen\* ausgestattet, das es Ihnen ermöglicht, mit Ihren Freunden zu kommunizieren oder auf Ihre Lieblingsmusik zurückzugreifen. Die Bedienung erfolgt dabei über ein zentrales Touchscreen-Display.

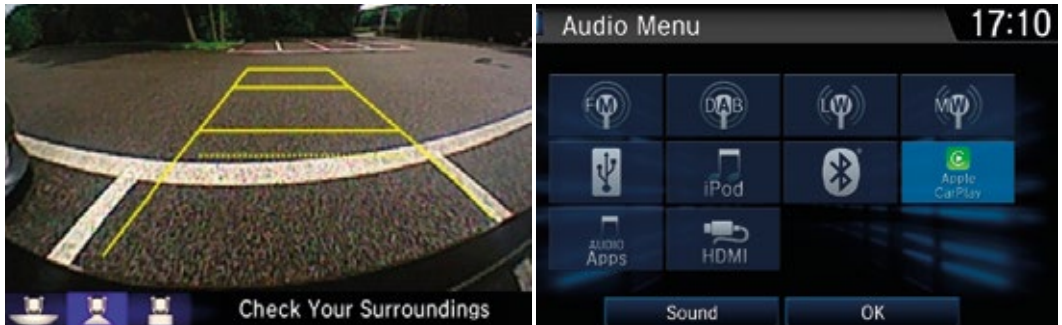


### APPLE CARPLAY® UND ANDROID AUTO™

Sie können Ihr Android-Mobiltelefon oder Ihr iPhone nahtlos mit dem Touchscreen-Display verknüpfen, um zu telefonieren, Musik zu hören und Nachrichten zu senden und zu empfangen.

### NAVIGATIONSSYSTEM

Das integrierte Garmin Navigationssystem zeigt Ihnen den richtigen Weg und führt Sie dank TMC-Meldungen (Traffic Message Channel) sicher um Verkehrshindernisse herum.



### MEHRWINKEL-RÜCKFAHRKAMERA

Mit dem Einlegen des Rückwärtsgangs wird die Rückfahrkamera automatisch auf dem 7-Zoll-Display mit einer Auswahl von Weitwinkelansichten und einer Ansicht von oben aktiviert.

### DAB-DIGITALRADIO

Genießen Sie digitalen Klang und eine breitere Auswahl an Radiosendern in einer übersichtlichen Anzeige.

\* In allen Modellen serienmäßig. Konnektivität für Aha™-App (einschließlich Internetradio) und Internet-Browser erfolgt über eine WLAN-Verbindung oder einen mobilen WLAN-Router. Aus der Nutzung von Anwendungen mit Honda CONNECT können Gebühren für Datenvolumen und Roaming anfallen. Wir empfehlen Ihnen, die Bedingungen Ihres Mobilfunkvertrages zu überprüfen. Der Internet-Browser kann nur verwendet werden, wenn das Auto steht.

Detaillierte Informationen zum Ausstattungsumfang entnehmen Sie bitte der Tabelle ab Seite 39.

Nur iPhone 5 oder neuere Geräte mit iOS 8.4 oder neuem Betriebssystem sind mit Apple CarPlay® kompatibel. Für die Nutzung von Android Auto™ müssen Sie die Android Auto™-App von Google Play™ auf Ihr Smartphone herunterladen. Nur Android 5.0 (Lollipop) oder neuere Versionen sind mit Android Auto™ kompatibel. Abbildung zeigt Modell Executive.





### MULTIFUNKTIONSLENKRAD

Die Bedienelemente der am häufigsten verwendeten Funktionen wie zum Beispiel Tempomat, Sprachwahl und die Audiobedienung sind im Lenkrad untergebracht und somit jederzeit leicht zu erreichen.



### INDUKTIVES LADEPAD

Unser induktives Ladepad für Ihr Mobiltelefon beseitigt das Kabelchaos und bringt die neueste Technologie in Ihren Civic.



### SMART ENTRY & START (SCHLÜSSELLOSES ZUGANGSSYSTEM)

Smart Entry & Start öffnet und sperrt nicht nur die Türen, sondern ermöglicht auch das Anlassen des Motors, ohne dass Sie nach einem Schlüssel suchen müssen.



### ELEKTRISCHE PARKBREMSE

Die elektrische Parkbremse mit BRAKE HOLD Funktion ersetzt die mechanische Handbremse und wird durch leichten Druck auf das Gaspedal gelöst.



### BEHEIZTE SITZE VORN UND HINTEN

Wir glauben, dass sich alle Passagiere wohlfühlen sollten, daher haben wir eine Sitzheizung sowohl in den vorderen als auch hinteren Sitzen verbaut.



### ECON-TASTE

Für ein noch effizienteres Fahren – spart Kraftstoff und verringert die Emissionen.

### KOFFERRAUM

Der große Kofferraum bietet mit 519 Litern Volumen ausreichend Platz zum Verstauen Ihres Gepäcks. Zusätzlich lässt sich die Rückbank im Verhältnis 60:40 umklappen, um größere Gegenstände unterzubringen.

Detaillierte Informationen zum Ausstattungsumfang entnehmen Sie bitte der Tabelle ab Seite 39. Abbildung zeigt Modell 1.5 VTEC TURBO Executive in Polished Metal Metallic.



# PERFORMANCE DIE BEGEISTERT



**Unsere neueste Generation an Motoren ist noch leichter, effizienter und verfügt über Hondas einzigartige Earth Dreams Technologie, die eine optimierte Balance aus Leistung und Wirtschaftlichkeit bietet.**

Der kultivierte 1.5 VTEC TURBO Benzinmotor der Honda Civic Limousine leistet beeindruckende 182 PS und liefert ein maximales Drehmoment von 240 Nm. Wählen Sie zwischen einem präzisen 6-Gang-Schaltgetriebe und dem geschmeidigen 7-Stufen-CVT-Automatikgetriebe.

Bei der Entwicklung der Civic Limousine wollten wir ein Fahrzeug schaffen, das eine perfekte Balance aus Fahrkomfort und sportlichem, dynamischen Handling bietet. Deshalb besteht das Fahrwerk aus einem unabhängigen Multi-Link System an der Vorderachse sowie einer MacPherson-Aufhängung an der Hinterachse.





# HONDA SENSING

Diese neuen Sicherheitsfunktionen sorgen während der Fahrt für Ihre Sicherheit und für die Sicherheit Ihrer Fahrgäste.

## **Präventiver Fahrerassistent inklusive Kollisionswarnsystem**

Wenn ein Zusammenstoß mit einem Fahrzeug oder einem Fußgänger droht, weist Sie diese Funktion auf die Gefahr hin, außerdem wird Ihre Geschwindigkeit verringert, um den Schweregrad eines möglichen Aufpralls zu minimieren.

## **Spurhaltewarner**

Wenn das Fahrzeug die Fahrspur verlässt, ohne dass Sie den Blinker betätigt haben, werden Sie durch akustische und visuelle Hinweise darauf aufmerksam gemacht, die Fahrspur zu korrigieren.

## **Aktiver Spurhalteassistent (mit Lenkunterstützung)**

Unterstützt Sie dabei, das Fahrzeug in der Mitte Ihrer Fahrspur zu halten. Dadurch, dass Sie weniger Korrekturbewegungen vornehmen müssen, wird das Fahren auf der Autobahn erleichtert.

## **Präventives Spurhaltesystem (mit Bremsunterstützung)**

Eine Kamera in der Windschutzscheibe erkennt, ob das Fahrzeug seitlich von der Straße abkommt, und leitet über die elektrisch unterstützte Servolenkung leichte Korrekturen ein, um Ihr Fahrzeug in seiner Fahrspur zu halten. In bestimmten Situationen kann das System auch die Bremse betätigen.

## **Intelligenter Geschwindigkeitsbegrenzer**

Kombiniert geschickt die vom Fahrer eingestellte automatische Geschwindigkeitsbegrenzung mit der Verkehrszeichenerkennung, um die Fahrzeuggeschwindigkeit auf die vom letzten Verkehrszeichen vorgeschriebene Geschwindigkeit zu begrenzen.

## **Intelligente adaptive Geschwindigkeitsregelung**

Diese Funktion erkennt, wenn ein auf einer benachbarten Fahrspur fahrendes Fahrzeug beabsichtigt, vor Ihnen einzuscheren, und passt die Geschwindigkeit Ihres Civic bereits im Voraus an. Die Funktion hilft auch dabei, einen gleichmäßigen Abstand zu dem vor Ihnen fahrenden Fahrzeug zu halten, sodass Sie die Geschwindigkeit nicht manuell ändern müssen.

## **Adaptive Geschwindigkeitsregelung (mit Stauassistent bei Automatikgetriebe)**

Diese Funktion behält eine eingestellte Fahrgeschwindigkeit und eine eingestellte Entfernung zu dem vor Ihnen fahrenden Fahrzeug bei. Wenn das vorausfahrende Fahrzeug stehen bleibt, bremst diese Funktion Ihr Fahrzeug bis zum Stillstand ab, ohne dass Sie die Bremse betätigen müssen. Wenn das vorausfahrende Fahrzeug weiterfährt, tippen Sie einfach auf das Gaspedal, um die Funktion fortzusetzen.

## **Verkehrszeichenerkennung**

Erkennt Verkehrszeichen wie Überholverbote oder Geschwindigkeitsbegrenzungen und zeigt im Multiinformationsdisplay bis zu zwei Schilder gleichzeitig an.



# ERWEITERTE SICHERHEIT

Ihre Sicherheit liegt uns am Herzen, deshalb kommen beim neuen Civic viele intelligente Technologien zum Einsatz.

Er ist standardmäßig mit mehreren Airbags, Antiblockiersystem, elektronischer Bremskraftverteilung und einem elektronischen Stabilisierungsprogramm ausgestattet. Weitere intelligente Funktionen wie der Bremsassistent, der die Bremskraft in einem Notfall erhöht, sorgen für noch mehr Sicherheit im Straßenverkehr als jemals zuvor.

Darüber hinaus verbindet der Civic neueste Technologie mit intelligenten Funktionen wie Verkehrszeichenerkennung, BRAKE HOLD Bremsfunktion und Toter-Winkel-Assistent.\* Ziele werden gesteckt, erweitert, erreicht und neu gesetzt. Wir bei Honda gehen keine Kompromisse ein – Sie können sich auf uns verlassen.

\* Detaillierte Informationen zum Ausstattungsumfang entnehmen Sie bitte der Tabelle ab Seite 39. Abbildung zeigt Modell 1.5 VTEC TURBO Executive in Polished Metal Metallic.

## 1: KAROSSERIESTRUKTUR

Die ACE-Karosseriestruktur verteilt die Energie bei einem Frontalaufprall gleichmäßiger auf das gesamte Fahrzeug, was die Sicherheit der Insassen erhöht.

## 2: AGILE HANDLING ASSIST

Während der Fahrt überwachen Sensoren die Bodenhaftung, um die für eine maximale Kontrolle benötigte Bremskraft zu berechnen, was das Fahrverhalten ausgeglichener und vorhersehbarer macht.

## 3: ANTI-SCHLEUDERTRAUMA KOPFSTÜTZEN VORN

Im Falle einer Kollision sorgen die vorderen Kopfstützen und die 3-Punkt-Sicherheitsgurte für die Sicherheit der Fahrgäste und verringern die Gefahr eines Schleudertraumas.

## 4: DRUCKVERLUST-WARNSYSTEM

Das Reifendruckverlust-Warntsystem informiert Sie, wenn der Reifendruck nicht korrekt ist. Es kann Sie etwa im Voraus vor einem schleichenden Reifenschaden warnen.





IHR  
CIVIC







# EXECUTIVE

## 1.5 VTEC TURBO

6-Gang-Schaltgetriebe mit Schaltanzeige

7-Stufen-CVT-Automatikgetriebe mit Schaltwippen am Lenkrad

- ◆ 17-Zoll-Leichtmetallfelgen
- ◆ Adaptive elektrische Servolenkung
- ◆ Audiobedienung am Lenkrad
- ◆ Außenspiegel elektrisch einstellbar, beheizbar und anklappbar
- ◆ Beleuchtung automatisch mit Dämmerungssensor
- ◆ Berganfahrhilfe
- ◆ Bluetooth™-Freisprecheinrichtung\*
- ◆ Coming-/Leaving-Home Begleitleuchter
- ◆ Einparkhilfe vorn und hinten
- ◆ Elektrische Parkbremse mit BRAKE HOLD Funktion
- ◆ Fahrersitz elektrisch einstellbar
- ◆ Fenstereinfassung chromfarben
- ◆ Fernlichtassistent
- ◆ Glasschiebedach
- ◆ Honda CONNECT Navigation\*\*
- ◆ Induktives Ladepad
- ◆ Instrumentenbeleuchtung blau
- ◆ Klimatisierungsautomatik mit Zwei-Zonen-Regelung
- ◆ Kühlergrill schwarz
- ◆ LED-Scheinwerfer für Ablendlicht und Fernlicht
- ◆ Leder-Innenausstattung
- ◆ Lederlenkrad
- ◆ Lederschaltknopf

- ◆ Nebelscheinwerfer in LED-Technik
- ◆ Premium-Soundsystem mit 10 Lautsprechern
- ◆ Regensensor
- ◆ Rückfahrkamera
- ◆ Scheinwerferwaschanlage
- ◆ Sitzheizung vorn und hinten
- ◆ Smart Entry & Start (schlüsselloses Zugangssystem)
- ◆ Sportpedale in Aluminium
- ◆ Tagfahrlicht in LED-Technik
- ◆ Toter-Winkel-Assistent inklusive Ausparkassistent
- ◆ Türgriffe in Wagenfarbe lackiert
- ◆ USB-IN (2x)/HDMI\*\*\*

### Honda SENSING:

- ◆ Präventiver Fahrerassistenz inkl. Kollisionswarnsystem
- ◆ Spurhaltewarner
- ◆ Aktiver Spurhalteassistent (mit Lenkunterstützung)
- ◆ Präventives Spurhaltesystem (mit Bremsunterstützung)
- ◆ Intelligenter Geschwindigkeitsbegrenzer
- ◆ Intelligente adaptive Geschwindigkeitsregelung
- ◆ Adaptive Geschwindigkeitsregelung (mit Stauassistent bei Automatikgetriebe)
- ◆ Verkehrszeichenerkennung

\* Fragen Sie Ihren Honda-Händler nach einer Liste mit Bluetooth™-kompatiblen Mobiltelefonen, Kopplungsverfahren und Sonderfunktionen.

\*\* Konnektivität für Aha™-App (einschließlich Internetradio) und Internet-Browser erfolgt über eine WLAN-Verbindung oder einen mobilen WLAN-Router. Aus der Nutzung von Anwendungen mit Honda CONNECT können Gebühren für Datenvolumen und Roaming anfallen. Wir empfehlen Ihnen, die Bedingungen Ihres Mobilfunkvertrages zu überprüfen. Der Internet-Browser kann nur verwendet werden, wenn das Auto steht.

\*\*\* Verwenden Sie stets nur empfohlene USB-Speichergeräte. Einige USB-Speichergeräte funktionieren möglicherweise mit diesem Audio-Gerät nicht. Nur iPhone 5 oder neuere Geräte mit iOS 8.4 oder neuerem Betriebssystem sind mit Apple CarPlay® kompatibel. Für die Nutzung von Android Auto™ müssen Sie die Android Auto™-App von Google Play™ auf Ihr Smartphone herunterladen. Nur Android 5.0 (Lollipop) oder neuere Versionen sind mit Android Auto™ kompatibel.

Abbildung zeigt Modell 1.5 VTEC TURBO Executive in Polished Metal Metallic. Die vollständigen technischen Daten dieses Modells finden Sie ab Seite 38.







# ELEGANCE

- ◆ 17-Zoll-Leichtmetallfelgen
- ◆ 8 Lautsprecher
- ◆ Adaptive elektrische Servolenkung
- ◆ Audiobedienung am Lenkrad
- ◆ Außenspiegel elektrisch einstellbar, beheizbar und anklappbar
- ◆ Beleuchtung automatisch mit Dämmerungssensor
- ◆ Berganfahrhilfe
- ◆ Bluetooth™-Freisprecheinrichtung\*
- ◆ Bremsassistent
- ◆ Coming-/Leaving-Home Begleitleicht
- ◆ Einparkhilfe vorn und hinten
- ◆ Elektrische Parkbremse mit BRAKE HOLD Funktion
- ◆ Fenstereinfassung chromfarben
- ◆ Fernlichtassistent
- ◆ Honda CONNECT Navigation\*\*
- ◆ Innenausstattung Textil
- ◆ Instrumentenbeleuchtung blau
- ◆ Klimatisierungsautomatik mit Zwei-Zonen-Regelung
- ◆ Kühlergrill schwarz
- ◆ Lederlenkrad
- ◆ Lederschaltknopf
- ◆ LED-Scheinwerfer für Abblendlicht und Fernlicht
- ◆ Nebelscheinwerfer in LED-Technik

## 1.5 VTEC TURBO

6-Gang-Schaltgetriebe mit Schaltanzeige

7-Stufen-CVT-Automatikgetriebe mit Schaltwippen am Lenkrad

- ◆ Regensensor
- ◆ Rückfahrkamera
- ◆ Scheinwerferwaschanlage
- ◆ Sitzheizung vorn
- ◆ Sportpedale in Aluminium
- ◆ Tagfahrlicht in LED-Technik
- ◆ Türgriffe in Wagenfarbe lackiert
- ◆ USB-IN (2x)/HDMI\*\*\*\*
- ◆ Zentralverriegelung, fernbedienbar, mit Komfortschließung

### Honda SENSING:

- ◆ Präventiver Fahrerassistent inkl. Kollisionswarnsystem
- ◆ Spurhaltewarner
- ◆ Aktiver Spurhalteassistent (mit Lenkunterstützung)
- ◆ Präventives Spurhaltesystem (mit Bremsunterstützung)
- ◆ Intelligenter Geschwindigkeitsbegrenzer
- ◆ Intelligente adaptive Geschwindigkeitsregelung
- ◆ Adaptive Geschwindigkeitsregelung (mit Stauassistent bei Automatikgetriebe)
- ◆ Verkehrszeichenerkennung

\* Fragen Sie Ihren Honda-Händler nach einer Liste mit Bluetooth™-kompatiblen Mobiltelefonen, Kopplungsverfahren und Sonderfunktionen.

\*\* Konnektivität für Aha™-App (einschließlich Internetradio) und Internet-Browser erfolgt über eine WLAN-Verbindung oder einen mobilen WLAN-Router. Aus der Nutzung von Anwendungen mit Honda CONNECT können Gebühren für Datenvolumen und Roaming anfallen. Wir empfehlen Ihnen, die Bedingungen Ihres Mobilfunkvertrages zu überprüfen. Der Internet-Browser kann nur verwendet werden, wenn das Auto steht.

\*\*\* Verwenden Sie stets nur empfohlene USB-Speichergeräte. Einige USB-Speichergeräte funktionieren möglicherweise mit diesem Audio-Gerät nicht. Nur iPhone 5 oder neuere Geräte mit iOS 8.4 oder neuem Betriebssystem sind mit Apple CarPlay® kompatibel. Für die Nutzung von Android Auto™ müssen Sie die Android Auto™-App von Google Play™ auf Ihr Smartphone herunterladen. Nur Android 5.0 (Lollipop) oder neuere Versionen sind mit Android Auto™ kompatibel.

Abbildung zeigt Modell 1.5 VTEC TURBO Elegance in Cosmic Blue Metallic. Die vollständigen technischen Daten dieses Modells finden Sie ab Seite 38.

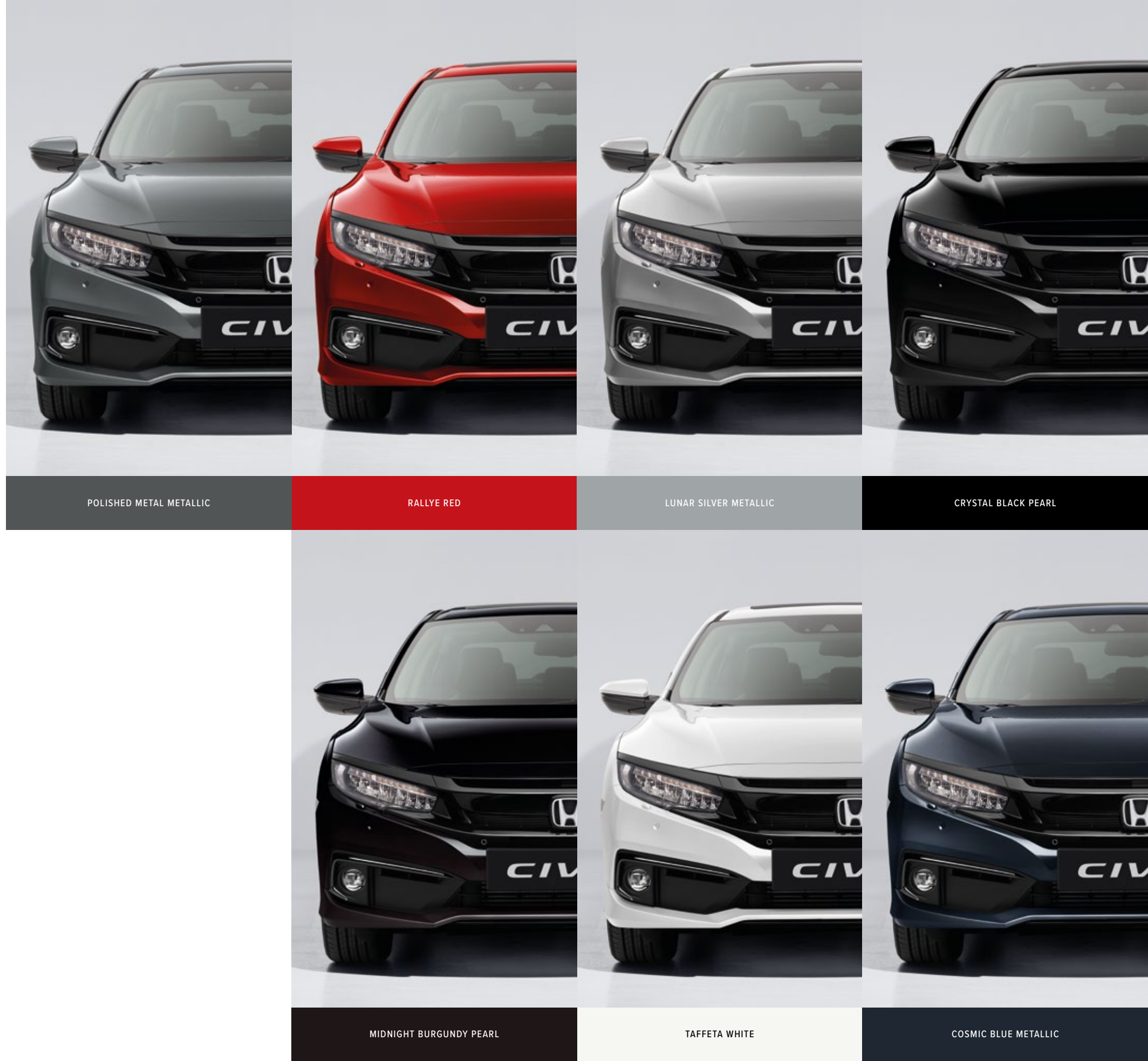




# BRINGEN SIE FARBE IN IHR LEBEN

Wählen Sie aus unserer Farbpalette die Farbe aus, die Ihrem Stil entspricht. Alle Farben unterstreichen die kräftigen und schönen Linien Ihres Civic.

Abbildung zeigt Modell 1.5 VTEC TURBO Executive.



POLISHED METAL METALLIC

RALLYE RED

LUNAR SILVER METALLIC

CRYSTAL BLACK PEARL

MIDNIGHT BURGUNDY PEARL

TAFFETA WHITE

COSMIC BLUE METALLIC





01 LEDER SCHWARZ

# INNENAUSSTATTUNG

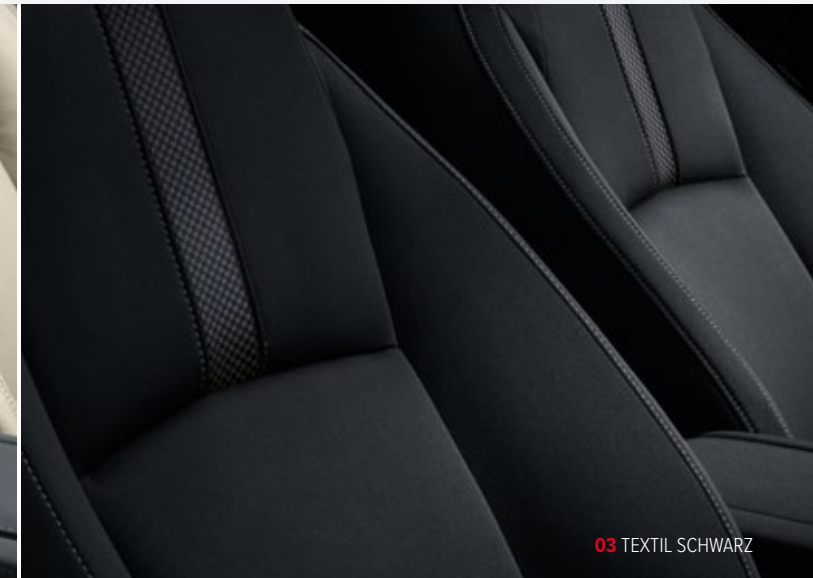


Egal, für welche Farbe Sie sich bei Ihrem Civic entscheiden  
– unsere Textil- und Leder-Innenausstattungen  
unterstreichen diese perfekt.

	LEDER SCHWARZ	LEDER BEIGE*	TEXTIL SCHWARZ
EXECUTIVE	◆	◆	
ELEGANCE			◆



02 LEDER BEIGE



03 TEXTIL SCHWARZ

\* Optional für die Farbvarianten Polished Metal Metallic, Crystal Black Pearl, Cosmic Blue Metallic und Midnight Burgundy Pearl verfügbar.



# EIN LEBEN VOLLER OPTIONEN

Honda-Originalzubehör wird nach denselben hohen Standards entwickelt und hergestellt wie jedes Honda-Fahrzeug. Das Zubehör zeichnet sich durch Robustheit, Sicherheit und Passgenauigkeit aus. Sie müssen sich nur entscheiden, was zu Ihnen passt.



## THULE-FAHRRADTRÄGER

Hergestellt von Thule, zertifiziert von Honda. Dieses Zubehörteil kann zwei Fahrräder aufnehmen, lässt sich leicht montieren, hat eine Kippfunktion für einfachen Zugang zum Kofferraum und ein Diebstahlschutzsystem. Der Fahrradträger verfügt über einen 13-poligen Stecker und erfordert eine 13-polige Steckdose bei der Anhängerkupplung. Er ist in der Version „Coach“ sowie in der klappbaren Version „EasyFold“ erhältlich.



## PROTECTION-PAKET

Perfekter Schutz für Ihren Civic aus robusten, hochwertigen Materialien. **Paketinhalt:** Kofferraumwanne, Schmutzfänger für vorn und hinten sowie Gummimatten für vorn und hinten. Und auch die Optik stimmt: Matten und Kofferraumwanne haben ein geprägtes Civic-Logo. Die einzelnen Elemente des Protection-Pakets sind auch als separate Zubehörteile erhältlich.



# SPORT & DESIGN

Unterstreichen Sie den sportlichen Charakter Ihres Civic mit unserem spannenden Angebot an stylishem Zubehör.



## CHROM-PAKET

Das Chrom-Paket ziert Ihr Auto mit Chromstreifen und verleiht ihm eine besondere Note.  
**Paketinhalt:** Zierleisten für vorderen und hinteren Stoßfänger, Zierleiste für die Heckklappe und Nebelscheinwerfer-Zierleiste in Chrom.



## STOSSSTANGEN-ZIERLEISTE (FRONT)

Die Zierleiste für den vorderen Stoßfänger betont das dynamische Styling.



## NEBELSCHEINWERFER-ZIERLEISTE

Die elegante Chrom-Zierleiste verleiht eine stilvolle Note.



## STOSSSTANGEN-ZIERLEISTE (HECK)

Betonen Sie die Heckansicht des Civic mit dieser Zierleiste in Chrom.



## ZIERLEISTE HECKKLAPPE

Die Zierleiste für die Heckklappe ergänzt zusätzliche Raffinesse.





#### FRONTGRILL-DEKOR

Dieses Frontgrill-Dekor in Chrom verleiht der Front des Civic eine zusätzliche sportliche Note.



#### BELEUCHTUNGS-PAKET

Das Beleuchtungs-Paket verleiht dem Inneren des Fahrzeugs eine angenehme Atmosphäre. **Paketinhalt:** Fußraumbelichtung, Türinnenbeleuchtung und Konsolenbeleuchtung in Blau sowie blau beleuchtete Einstiegsleisten. Die einzelnen Elemente des Beleuchtungs-Pakets sind auch als separate Zubehörteile erhältlich.

#### INDUKTIVES LADEPAD FÜR IHR TELEFON

Das induktive Ladepad von Honda stellt sicher, dass Ihrem Smartphone niemals der Strom ausgeht. Legen Sie Ihr Smartphone einfach auf die integrierte Ladevorrichtung und laden Sie es mühelos ohne Ladekabel auf.

#### ABNEHMBARE ANHÄNGERKUPPLUNG

Verfügt über eine 13-polige Steckdose und kann einen Wohnwagen oder Anhänger mit Leichtigkeit ziehen. Mühelos abzunehmen, wenn sie nicht gebraucht wird und für bis zu 1.400 kg Anhängelast bzw. 75 kg Stützlast geeignet.



	EXECUTIVE	EXECUTIVE	ELEGANCE	ELEGANCE
Motor	1.5 VTEC TURBO Schaltgetriebe	1.5 VTEC TURBO CVT	1.5 VTEC TURBO Schaltgetriebe	1.5 VTEC TURBO CVT
Bauart	Vierzylinder-Reihenmotor mit Abgasturbolader	Vierzylinder-Reihenmotor mit Abgasturbolader	Vierzylinder-Reihenmotor mit Abgasturbolader	Vierzylinder-Reihenmotor mit Abgasturbolader
Hubraum (cm³)	1.498	1.498	1.498	1.498
Ventile	16 Ventile	16 Ventile	16 Ventile	16 Ventile
Abgasnorm	Euro 6	Euro 6	Euro 6	Euro 6
Kraftstoff	Super Bleifrei (95)	Super Bleifrei (95)	Super Bleifrei (95)	Super Bleifrei (95)
<b>Fahrleistungen</b>				
Max. Leistung (kW bei min <sup>-1</sup> )	134 bei 5.500	134 bei 6.000	134 bei 5.500	134 bei 6.000
Max. Leistung (PS bei min <sup>-1</sup> )	182 bei 5.500	182 bei 6.000	182 bei 5.500	182 bei 6.000
Max. Drehmoment (NM bei min <sup>-1</sup> )	240 Nm bei 1.700 - 5.000	220 Nm bei 1.700 - 5.500	240 Nm bei 1.700 - 5.000	220 Nm bei 1.700 - 5.500
Beschleunigung 0-100 km/h (s)	8,1	8,3	8	8,2
Höchstgeschwindigkeit (km/h)	210	200	210	200
Geräuschpegel Innenraum (dB)	63,5	63,5	63,5	63,5
<b>Kraftstoffverbrauch/Emissionen<sup>1)</sup> NEFZ<sup>2)</sup></b>				
Städtisch (Liter/100km)	7	7,5	7	7,5
Außerstädtisch (Liter/100km)	4,6	4,7	4,6	4,7
Kombiniert (Liter/100km)	5,5	5,7	5,5	5,7
CO <sub>2</sub> -Emission (g/km)	125	130	125	130
<b>Kraftstoffverbrauch/Emissionen<sup>1)</sup> WLTP</b>				
Kombiniert - (Liter/100km)	5,9	6,4	5,9	6,4
CO <sub>2</sub> kombiniert - (g/km)	134	146	134	145
<b>Abmessungen</b>				
Länge (mm)	4.658	4.658	4.658	4.658
Breite (mm)	1.799	1.799	1.799	1.799
Breite inkl. Außenspiegel (mm)	2.075	2.075	2.075	2.075
Höhe unbeladen (mm)	1.416	1.416	1.416	1.416
Radstand (mm)	2.698	2.698	2.698	2.698
Spur vorn (mm)	1.547	1.547	1.547	1.547
Spur hinten (mm)	1.563	1.563	1.563	1.563
Bodenfreiheit – mit Fahrer (mm)	133	133	133	133
Sitzplätze	5	5	5	5
Karosseriewendekreis (m)	11,4	11,4	11,4	11,4
Lenkradumdrehungen (Anschl.-Anschl.)	2,22	2,22	2,22	2,22
<b>Kapazität</b>				
Kofferraumvolumen nach VDA-Norm (Liter)	519	519	519	519
Tankvolumen (Liter)	46	46	46	46
<b>Gewichte</b>				
Fahrbereites Eigengewicht <sup>3)</sup> (kg)	1.281 - 1.322	1.309 - 1.349	1.281 - 1.322	1.309 - 1.349
Zulässiges Gesamtgewicht (kg)	1.740	1.770	1.740	1.770
Zuladung (kg)	418 - 459	421 - 461	418 - 459	421 - 461
Maximal zulässige Achslast – vorn/hinten (kg)	925/830	955/830	925/830	955/830
Anhängelast (gebremst) bei 12 % Steigung (kg)	1.400	1.000	1.400	1.000
Anhängelast (ungebremst) bei 12 % Steigung (kg)	500	500	500	500

1) Alle Werte beziehen sich auf das Basismodell mit dessen Serienausstattung. Angegebene Werte beziehen sich nicht auf einzelne Fahrzeuge und sind nicht Bestandteil des Angebots, sondern dienen allein zu Vergleichszwecken. Verbrauchsermittlung gemäß Verordnung (EG) 715/2007 in der jeweils zur Genehmigung des Fahrzeugs gültigen Fassung (aktuell Verordnung (EU) 2018/1832). Die Kraftstoffverbrauchs- und CO<sub>2</sub>-Emissionswerte sind bereits nach dem weltweit harmonisierten Prüfverfahren für Personenkraftwagen und leichte Nutzfahrzeuge (World Harmonised Light Vehicle Test Procedure, WLTP), einem neuen, realistischeren Prüfverfahren zur Messung des Kraftstoffverbrauchs und der CO<sub>2</sub>-Emissionen, ermittelt. Alle Motoren erfüllen die Abgasnorm Euro 6.

2) Die Angaben sind bereits auf Basis des neuen WLTP-Testzyklus ermittelt und wurden zur Vergleichbarkeit auf NEFZ zurückgerechnet.

3) Angegeben ist das Minimalgewicht. Das tatsächliche Leergewicht kann je nach Ausstattung auch höher sein. Leergewicht gemessen nach 92/21 EG, d.h. einschließlich 75 kg für Fahrer und Gepäck.

	EXECUTIVE	EXECUTIVE	ELEGANCE	ELEGANCE
Sicherheit	1.5 VTEC TURBO Schaltgetriebe	1.5 VTEC TURBO CVT	1.5 VTEC TURBO Schaltgetriebe	1.5 VTEC TURBO CVT
Frontairbag für Fahrer	◆	◆	◆	◆
Frontairbag für Beifahrer mit Deaktivierung	◆	◆	◆	◆
Seitenairbags vorn	◆	◆	◆	◆
Kopfairbags vorn und hinten	◆	◆	◆	◆
Anti-Schleudertrauma Kopfstützen vorn	◆	◆	◆	◆
Bremsen vorn (Scheiben innenbelüftet), Durchmesser 293 mm	◆	◆	◆	◆
Bremsen hinten, Durchmesser 282 mm	◆	◆	◆	◆
Antiblockiersystem (ABS) mit elektronischer Bremskraftverteilung	◆	◆	◆	◆
Bremsassistent	◆	◆	◆	◆
Elektronisches Stabilisierungsprogramm	◆	◆	◆	◆
Berganfahrhilfe	◆	◆	◆	◆
Sicherheitsgurte vorn, Retraktor mit 2-stufiger Notverriegelung	◆	◆	◆	◆
Sicherheitsgurte hinten, Retraktor mit Notverriegelung	◆	◆	◆	◆
ISOFIX® und Top-Tether-Kindersitzverankerungen (Rücksitze, außen)	◆	◆	◆	◆
Emergency Stop Signal	◆	◆	◆	◆
Druckverlust-Warn-System	◆	◆	◆	◆
<b>Honda SENSING:</b>				
– Präventiver Fahrerassistent inklusive Kollisionswarnsystem	◆	◆	◆	◆
– Spurhaltewarner	◆	◆	◆	◆
– Aktiver Spurhalteassistent (mit Lenkunterstützung)	◆	◆	◆	◆
– Präventives Spurhaltesystem (mit Bremsunterstützung)	◆	◆	◆	◆
– Intelligenter Geschwindigkeitsbegrenzer	◆	◆	◆	◆
– Intelligente adaptive Geschwindigkeitsregelung	◆	◆	◆	◆
– Adaptive Geschwindigkeitsregelung (mit Stauassistent bei Automatikgetriebe)	◆	◆	◆	◆
– Verkehrszeichenerkennung	◆	◆	◆	◆
Toter-Winkel-Assistent inkl. Ausparkassistent	◆	◆	–	–
<b>Schutz</b>				
Wegfahrsperre	◆	◆	◆	◆
Alarmanlage	◆	◆	◆	◆
Zentralverriegelung, fernbedienbar	–	–	◆	◆
Smart Entry & Start (schlüsselloses Zugangssystem)	◆	◆	–	–
<b>Interieur</b>				
Innenausstattung Textil	–	–	◆	◆
Innenausstattung Leder	◆	◆	–	–
Lederlenkrad	◆	◆	◆	◆
Lederschaltknopf	◆	◆	◆	◆
Sportpedale in Aluminium	◆	◆	◆	◆
<b>Funktion &amp; Technik</b>				
ECON-Modus	◆	◆	◆	◆
Schaltanzeige	◆	◆	◆	◆
Elektrische Servolenkung mit variabler Übersetzung	◆	◆	◆	◆
Adaptive elektrische Servolenkung	◆	◆	◆	◆
Elektrische Parkbremse mit BRAKE HOLD Funktion	◆	◆	◆	◆
Start/Stopp-System (deaktivierbar)	◆	–	◆	–
Schaltwippen am Lenkrad	–	◆	–	◆



	EXECUTIVE	EXECUTIVE	ELEGANCE	ELEGANCE
	1.5 VTEC TURBO Schaltgetriebe	1.5 VTEC TURBO CVT	1.5 VTEC TURBO Schaltgetriebe	1.5 VTEC TURBO CVT
<b>Komfort</b>				
Klimatisierungsautomatik mit Zwei-Zonen-Regelung	◆	◆	◆	◆
Regensensor	◆	◆	◆	◆
Dämmerungssensor	◆	◆	◆	◆
Innenspiegel automatisch abblendend	◆	◆	–	–
Einparkhilfe vorn und hinten	◆	◆	◆	◆
Fensterheber vorn und hinten, elektrisch bedienbar, mit Auf-/Abwärtsautomatik und Schlüssel-Fernbedienung	◆	◆	◆	◆
Lenkrad höhen- und weitenverstellbar	◆	◆	◆	◆
Außenspiegel, elektrisch einstellbar / beheizbar / anklappbar	◆/◆/◆	◆/◆/◆	◆/◆/◆	◆/◆/◆
Außenspiegel über Schlüssel-Fernbedienung anklappbar	◆	◆	◆	◆
Make-up-Spiegel für Fahrer und Beifahrer, mit Abdeckung / beleuchtet	◆/◆	◆/◆	◆/◆	◆/◆
12V Steckdose vorn (Armaturenbrett)	◆	◆	◆	◆
Fahrersitz elektrisch einstellbar	◆	◆	–	–
Fahrersitz höhenverstellbar	◆	◆	◆	◆
Lendenwirbelstütze Fahrersitz (elektrisch)	◆	◆	◆	◆
Lendenwirbelstütze Beifahrersitz (elektrisch)	◆	◆	–	–
Mittelarmlehne vorn, mit Ablagefach	◆	◆	◆	◆
Mittelarmlehne hinten, mit Getränkehalter	◆	◆	◆	◆
Sitzlehentasche Fahrer- / Beifahrersitz	◆/◆	◆/◆	–/◆	–/◆
Sitzheizung vorn	◆	◆	◆	◆
Sitzheizung hinten	◆	◆	–	–
Rücksitze geteilt umlegbar (60:40)	◆	◆	◆	◆
Fahrer-Informationssystem in Farb-LCD-Technik	◆	◆	◆	◆
<b>Beleuchtung innen</b>				
Instrumentenbeleuchtung blau	◆	◆	◆	◆
Leseleuchten vorn	◆	◆	◆	◆
Ambientebeleuchtung	◆	◆	◆	◆
Kofferraumbeleuchtung	◆	◆	◆	◆
Handschuhfach, beleuchtet	◆	◆	◆	◆
Innenraumbeleuchtung mit Abschaltverzögerung	◆	◆	◆	◆
<b>Audio und Kommunikation</b>				
Honda CONNECT Navigation: 7-Zoll-Touchscreen Infotainmentsystem inkl. Garmin Navigations-system, AM/FM/DAB, Apple CarPlay®/Android Auto™, Internetradio, Aha™ App-Integration, Internet-Browser	◆	◆	◆	◆
Digitalradio (Digital Audio Broadcasting DAB+)	◆	◆	◆	◆
Induktives Ladepad	◆	◆	–	–
USB-IN (2x)/HDMI	◆	◆	◆	◆
Lautsprecher (8)	–	–	◆	◆
Premium-Soundsystem mit 10 Lautsprechern	◆	◆	–	–
Audiobedienung am Lenkrad	◆	◆	◆	◆
Bluetooth™-Freisprecheinrichtung mit Sprachsteuerung	◆	◆	◆	◆
Rückfahrkamera mit dynamischen Hilfslinien	◆	◆	◆	◆

	EXECUTIVE	EXECUTIVE	ELEGANCE	ELEGANCE
	1.5 VTEC TURBO Schaltgetriebe	1.5 VTEC TURBO CVT	1.5 VTEC TURBO Schaltgetriebe	1.5 VTEC TURBO CVT
<b>Exterieur</b>				
Dachantenne Shark Fin	◆	◆	◆	◆
Türgriffe in Wagenfarbe lackiert	◆	◆	◆	◆
Außenspiegel in Wagenfarbe lackiert und mit integrierten Seitenblinkern	◆	◆	◆	◆
Glasschiebedach	◆	◆	–	–
Kühlergrill schwarz	◆	◆	◆	◆
Fenstereinfassung chromfarben	◆	◆	◆	◆
<b>Beleuchtung außen</b>				
LED-Scheinwerfer für Abblendlicht und Fernlicht	◆	◆	◆	◆
Fernlichtassistent	◆	◆	◆	◆
Scheinwerferwaschanlage	◆	◆	◆	◆
Nebelscheinwerfer in LED-Technik	◆	◆	◆	◆
Tagfahrlicht in LED-Technik	◆	◆	◆	◆
Coming-/Leaving-Home Begleitlichtfunktion	◆	◆	◆	◆
<b>Bereifung</b>				
17-Zoll-Leichtmetallfelgen	◆	◆	◆	◆
Bereifung 215/50 R17	◆	◆	◆	◆
Honda TRK (Reifenpannen-Soforthilfe-System mit Reifendichtmittel und 12V Luftkompressor)	◆	◆	◆	◆
<b>Sonderausstattung</b>				
Metallic-/Pearllackierung	◇	◇	◇	◇



Träume haben eine große Kraft. Sie treiben uns an, immer mehr zu erreichen, neue Ideen und Technologien zu entwickeln und neue Lösungswege zu entdecken. Der Traum von einer besseren Welt für uns Menschen hat auch zur Entwicklung des humanoiden Roboters ASIMO geführt. Und Träume waren es, die uns dazu angespornt haben, die Lüfte mit dem HondaJet zu erobern und einige der bekanntesten Motorräder auf dem Planeten zu bauen. Die Erkenntnisse und Erfahrungen, die wir dabei gewinnen, werden für all unsere weiteren Modelle genutzt – wie zum Beispiel für unsere neue SUV-Palette.



# FOLGEN SIE IHREN TRÄUMEN

---



# HONDA KUNDENSERVICE PLUS

## SICHERE ENTSCHEIDUNG

Überzeugen Sie sich selbst! Vereinbaren Sie einfach bei Ihrem Honda-Händler einen Termin für eine Probefahrt und lassen Sie das Fahrgefühl auf sich wirken. Ihr Honda-Händler erklärt Ihnen auch gerne alle Details Ihres Modells und gibt Ihnen Antwort auf all Ihre Fragen. So wissen Sie schon vorher, worauf Sie sich freuen können!

## HONDA FINANCE

Leasing oder Kredit? Auf diese Frage gibt es keine Standardantwort. Daher bietet Honda Finance Lösungen an, die individuell auf die persönlichen Wünsche und Bedürfnisse jedes einzelnen Kunden abgestimmt sind. Den Fahrspaß finanzieren wir dabei gleich mit – zu attraktiven Konditionen.

## HONDA VERSICHERUNGSSERVICE

Bei Honda erhalten Sie auf Wunsch ein maßgeschneidertes Versicherungspaket. Stellen Sie Ihr persönliches Vorteilsset, bestehend aus Kfz-Haftpflicht- und Kaskoversicherung mit Insassenunfall- oder Verkehrs-Rechtsschutzversicherung zusammen. Profitieren Sie bei der Haftpflichtversicherung zum Beispiel von einer bis zu 3 Bonusstufen besseren Einstufung oder auch von 5 Superbonusstufen. Die Kaskoversicherung bietet Ihnen unter anderem einen verringerten Selbstbehalt bei Reparatur beim Honda-Händler und volle Neuwertentschädigung innerhalb von 12 Monaten.

## UMFASSENDE GARANTIE

Damit Sie an Ihrem Honda besonders lange Freude haben, bieten wir Ihnen folgende Garantieleistungen\*:

- 3 Jahre oder max. 100.000 km Standardgarantie
- 3 Jahre Lackoberflächen-Garantie
- 5 Jahre oder max. 100.000 km Standardgarantie auf Hybridkomponenten
- 5 Jahre Durchrostungsgarantie auf die Auspuffanlage
- 10 Jahre Durchrostungsgarantie auf Achsteile und Komponenten
- 12 Jahre Durchrostungsgarantie auf die Karosserie

## HONDA PREMIUM QUALITY

Zu jedem neuen Honda gibt es das Honda Premium Quality Paket dazu. Dabei genießen Sie einen Treuebonus, der Ihnen im Anschluss an die werkseitige Standardgarantie weitere 5 Jahre (max. 150.000 km bzw. 8 Jahre) lang vollen Materialersatz auf Motor, Getriebe, Achsantrieb, Lenkung und elektronische Steuergeräte bietet. Bei Hybridfahrzeugen erhalten Sie weitere 3 Jahre (max. 150.000 km bzw. 8 Jahre) lang vollen Materialersatz auf die Hybridbatterie sowie die Hybridmotor- und Generator-Steuereinheit!

## HONDA ASSISTANCE

Im Rahmen der europaweiten Honda Mobilitätsgarantie übernimmt Honda im Falle einer Panne oder eines Unfalls die Kosten für Pannenhilfe, Abschleppdienst, Mietwagen, Hotelübernachtung oder auch Rücktransport bis zu einer Höhe von € 2.200,-. Dieser Pannenschutz ist innerhalb der 3-jährigen Garantiezeit kostenlos für Sie. Im Anschluss daran sind Sie um nur € 12,- pro Service (max. 12 Monate) weiterhin sicher unterwegs und genießen bei Panne oder Unfall den gleichen Leistungsumfang.

Alle Details und Bedingungen zu den einzelnen Serviceleistungen erhalten Sie bei Ihrem Honda-Händler oder auf [www.honda.at/cars/](http://www.honda.at/cars/)!  
\* Gemäß den Honda-Garantiebestimmungen

HONDA  
PREMIUM  
QUALITY  
**8**  
JAHRE







Ihr Honda-Händler

Sämtliche in diesem Prospekt enthaltenen Angaben entsprechen den zum Zeitpunkt der Drucklegung vorliegenden Informationen und dienen nur der Information. Mögliche Farbabweichungen von Original-Fahrzeugfarben sind drucktechnisch bedingt. Die abgebildeten Produkte entsprechen dem Angebot und dem Ausstattungsumfang für Österreich. Änderungen von technischen Spezifikationen und des Ausstattungsumfanges bleiben vorbehalten. Irrtümer und Druckfehler vorbehalten. Hinweis zu den technischen Daten: Alle Werte beziehen sich auf das Basismodell mit dessen Serienausstattung. Angegebene Werte beziehen sich nicht auf einzelne Fahrzeuge und sind nicht Bestandteil des Angebots, sondern dienen allein zu Vergleichszwecken. Verbrauchsermittlung gemäß Verordnung (EG) 715/2007 in der jeweils zur Genehmigung des Fahrzeugs gültigen Fassung (aktuell Verordnung (EU) 2018/1832). Die Kraftstoffverbrauchs- und CO<sub>2</sub>-Emissionswerte sind bereits nach dem weltweit harmonisierten Prüfverfahren für Personenwagen und leichte Nutzfahrzeuge (World Harmonised Light Vehicle Test Procedure, WLTP), einem neuen, realistischeren Prüfverfahren zur Messung des Kraftstoffverbrauchs und der CO<sub>2</sub>-Emissionen, ermittelt und zur Vergleichbarkeit auf NEFZ zurückgerechnet. Alle Motoren erfüllen die Abgasnorm Euro 6.

Vom Basismodell abweichende Ausstattung kann zu verändertem Leergewicht führen, welches Höchstgeschwindigkeit, Beschleunigungszeit, Kraftstoffverbrauch und CO<sub>2</sub>-Emission beeinflusst. Kraftstoffverbrauch und CO<sub>2</sub>-Emissionen hängen aber nicht nur von der effizienten Ausnutzung des Kraftstoffs ab, sondern werden auch von Fahrverhalten, Umwelteinflüssen, Straßen- und Verkehrsverhältnissen, Fahrzeugzustand etc. beeinflusst.



BLUE SKIES FOR  
OUR CHILDREN