



**ADVENTURE 2021**  
ZUBEHÖR KATALOG

# GESTALTE DEINE HONDA GANZ NACH DEINEM GESCHMACK

Was gibt es Besseres als Honda Original-zubehör, um deine Honda exakt an deine Bedürfnisse anzupassen? Von zusätzlichem Stauraum für Gepäck über höheren Komfort, robusten Schutz, erhöhte Leistung, oder einfach nur ein Bike, das noch besser aussieht – wir haben an alles gedacht. Mit derselben Detailgenauigkeit wie deine Honda, unterstützt durch 2 Jahre Garantie, passt das Zubehör perfekt zu deinem Bike und wertet es auf. Frag deinen Honda Händler. Er weiß, wie du dein Honda Adventure Bike ganz nach deinem Geschmack gestalten kannst.



## INHALT



AFRICA TWIN ADVENTURE SPORTS	04
CRF1100L AFRICA TWIN	16
X-ADV <b>NEU</b>	28
NC750X <b>NEU</b>	36
CB500X	44
CRF300L / RALLY <b>NEU</b>	52



## ZUBEHÖR CRF1100L AFRICA TWIN



### ADVENTURE SPORTS

#### HAST DU DAS GEWUSST?

*Honda NXR 750 Paris-Dakar*

Von 1986 bis 1989 dominierte die NXR750 die Rallye Paris-Dakar und konnte viermal in Folge den Sieg einfahren. Damals startete das 22-tägige Rennen in Paris und endete nach fast 15.000 km durch die afrikanische Wüste in Dakar/Senegal. 1989 gewann Gilles Lalay die Rallye Paris-Dakar mit diesem Motorrad im unverkennbaren Rothmans-Design.





**42 LITER ALUMINIUM TOPCASE**  
**08ESY-MKS-LGALU**

Hergestellt aus stabilem und leichtem Aluminium, kann dieses 42 Liter Topcase einen Integralhelm aufnehmen. Es ist standardmäßig mit einer Rückenlehne und dem One-Key-System ausgestattet. Topcase-Halterung im Lieferumfang enthalten.

Maximale Zuladung: 6 kg



**58 LITER KUNSTSTOFF TOPCASE MIT RÜCKENLEHNE**  
**08ESY-MKS-LGPL**

Mit einem großen Fassungsvermögen von 58 Litern kann dieses Kunststoff-Topcase zwei Integralhelme und vieles mehr verstauen. Ein spezielles Schloss ermöglicht es, den Deckel ohne Schlüssel zu sichern. Topcase-Halterung, Rückenlehne und One-Key-System sind im Lieferumfang enthalten.

Maximale Zuladung: 6 kg



**35 LITER TOPCASE**  
**08ESY-MKS-LG35**

35 Liter Topcase geeignet für einen Helm. Das Honda One-Key-System ermöglicht die Bedienung des Topcase mit dem Zündschlüssel. Topcase-Halterung, Schlüsselssystem und Rückenlehne sind im Lieferumfang enthalten.



**INNENTASCHE TOPCASE 58 LITER / KUNSTSTOFF SEITENKOFFER**  
**08L81-MKS-E00**

Innentasche, die speziell für das 58 Liter Kunststoff-Topcase entwickelt wurde. Da sie wasserdicht und mit Gurten ausgestattet ist, kann sie auch direkt am Motorrad befestigt werden. Ein Schultergurt erleichtert das Tragen.

**08L83-MKS-E00**

Innentasche, die speziell für den rechten oder linken Seitenkoffer entwickelt wurde. Gleiche Spezifikationen wie die Kunststoff-Topcase-Innentasche.

## GEPÄCK



**SEITENKOFFER-SET ALUMINIUM**  
**08ESY-MKS-PNALU**

Hergestellt aus stabilem und leichtem Aluminium, enthält dieses Set zwei Seitenkoffer, die eine Kapazität von 33 Liter auf der rechten Seite und 37 Liter auf der linken Seite aufweisen.

Eine Aluminiumstrebe und das One-Key-System sind enthalten.

Maximale Zuladung je Seitenkoffer: 10 kg



**SEITENKOFFER-SET KUNSTSTOFF**  
**08L71-MKS-E00**

Speziell für eine einfache Montage entwickelt, eignet sich dieses Paket dank seiner äußerst robusten Schale für Abenteuer-touren. Auf der rechten Seite bieten die Seitenkoffer ein Fassungsvermögen von 30 Litern. Mit 40 Litern Fassungsvermögen auf der linken Seite ist es möglich, einen Integralhelm zu verstauen. Beide Seitenkoffer sind mit einem Sicherheitsschloss und dem Honda One-Key-System ausgestattet. Halterung nicht im Lieferumfang enthalten

Maximale Zuladung pro Seitenkoffer: 6 kg



**INNENTASCHE ALUMINIUM TOPCASE/ SEITENKOFFER**  
**08L82-MKS-E00**

Innentasche, die speziell für das Aluminium Topcase entwickelt wurde. Da sie wasserdicht und mit Gurten ausgestattet ist, kann sie auch direkt am Motorrad befestigt werden. Ein Schultergurt erleichtert das Tragen.

**08L84-MKS-E00**

Satz aus zwei Innentaschen, die speziell für den rechten und linken Seitenkoffer entwickelt wurden. Gleiche Spezifikationen wie bei den Topcase-Innentaschen.



### INNENTASCHE TOPCASE 35 LITER

08L75-MJP-G51

Schwarze Nylontasche mit gesticktem silbernem Honda-Wing-Logo auf der Oberseite und roten Reißverschlüssen. Erweiterbar von 15 auf 25 Liter. Wird mit verstellbarem Schultergurt und Tragegriff geliefert.



### TANKTASCHE 4,5 LITER

08L85-MKS-E00

Dank seines transparenten Kartenfachs ist dieser wasserdichte Tankrucksack die perfekte Lösung, um ein Smartphone aufzubewahren und es mit dem USB-Anschluss des Motorrads zu verbinden (je nach Smartphone-Spezifikationen / Stecker nicht im Lieferumfang enthalten). Eine One-Touch-Schnalle und ein Magnet halten diesen Tankrucksack fest am Motorrad.

- Fassungsvermögen: 4,5 Liter
- Maximale Zuladung: 1,5 kg



### TANKTASCHE 3 LITER

08L89-MKS-E00

Dieser leichte und kompakte Tankrucksack verfügt über ein transparentes Kartenfach und ist ideal, um kleine persönliche Gegenstände zu verstauen.

Er stört nicht beim Lenken des Motorrads und wird dank einer One-Touch-Schnalle und einem Magneten fest angebracht. Eine Regenhülle ist im Lieferumfang enthalten.

- Fassungsvermögen: 3 Liter
- Maximale Zuladung: 1,5 kg



### FRONT LED-NEBELSCHEINWERFER

08ESY-MKS-FL20

Satz von 2 zusätzlichen LED-Nebelscheinwerfern (11 W) mit allen notwendigen Komponenten für die Montage am Frontschutzbügel (nicht enthalten). Erhöhen die Sichtbarkeit für den Fahrer und machen ihn für die übrigen Verkehrsteilnehmer besser wahrnehmbar. Wird direkt mit dem Lenkerschalter betätigt und bei Aktivierung auf dem TFT-Monitor signalisiert.



### WINDABWEISER OBEN

08R73-MKS-E20

Reduzieren den Winddruck um Arme und Schultern und optimieren so den Komfort beim Fahren.



### WINDABWEISER UNTEN

08R71-MKS-E20

Der Windschutz verbessert den Komfort, indem er die Luftströmung um die Taille und die Knie des Fahrers reduziert und gleichzeitig die vom Kühler abgegebene Luftströmung kontrolliert.

## GEPÄCK



## KOMFORT



### NIEDRIGE SITZBANK

08R73-MKS-E00ZB oder E00ZC

Die niedrige Sitzbank reduziert die Sitzhöhe um 25 mm. Je nach gewählter Position ergibt sich eine Sitzhöhe von 825 oder 845 mm.

Die Sitze sind farblich auf das Motorrad abgestimmt:

- Tricolour Version (E00ZB)
- Schwarze Version (E00ZC)



### HOHE SITZBANK

08R70-MKS-E20ZB

Die hohe Sitzbank erhöht die Sitzhöhe um 25 mm. Je nach gewählter Position ergibt sich eine Sitzhöhe von 875 oder 895 mm.



### BREITE SOZIUS-FUSSRASTEN

08R71-MJP-G50

Die Premium-Soziusfußrasten sind aus Aluminium und Gummi gefertigt. Sie sind breiter als die Standardrasten und erhöhen den Komfort für den Sozius.



### FRONTSCHUTZBÜGEL

**08ESY-MKS-L2FR**

Der Frontschutzbügel bietet einen starken Adventure-Look und verbessert den Schutz der Karosserieteile des Motorrads. Aus Edelstahl gefertigt und mit elektrolytischer Politur veredelt, ist er korrosionsbeständig und leicht zu reinigen. (Anbausatz im Lieferumfang enthalten)



### MOTORSCHUTZBÜGEL

**08ESY-MKS-ENG**

Der Motorschutzbügel verbessert den Schutz des Motors und des unteren Teils des Motorrads. Aus rostfreiem Stahl gefertigt und elektrolytisch poliert, ist er korrosionsbeständig und leicht zu reinigen. (Anbausatz im Lieferumfang enthalten)



### KÜHLERSCHUTZGITTER

**08F71-MKS-E00**

Das aus rostfreiem Stahl gefertigte und mit einem CRF-Logo versehene Kühlerschutzgitter verstärkt das robuste Image der African Twin. Das originelle Maschenmuster kombiniert Kühlleistung mit einem Schutz gegen Steinsplitt für den Kühler.

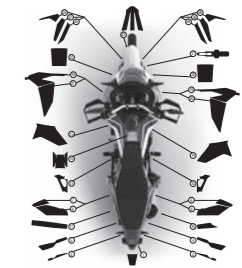
## SCHUTZ



### TANK PAD SEITE

**08R75-MKS-E20**

Dieses verstärkte Tank Pad ist mit einem CRF-Logo versehen und speziell für die Form der Tankseiten konzipiert. Es schützen den Lack vor Kratzern und gibt dem Fahrer eine bessere Kontrolle in aufrechter Position.



### SCHUTZFOLIE

**08ZAR-LOD-004CFSP**

Verbessere den Schutz der Karosserie und der Motorteile mit diesem Satz von gestanzten Aufklebern.



### **RALLY FUSSRASTEN** **08R79-MKS-E00**

Mit ihrer aggressiven Spike-Form und einer um 57 % größeren Oberfläche als die Standardfußrasten verbessern diese Rally Fußrasten die Kontrolle beim Fahren im Gelände.



### **DCT-FUSSSCHALTHEBEL** **08U70-MKS-E50**

Der DCT-Fußschalthebel ermöglicht es dem Fahrer, hoch und runter zu schalten. Er funktioniert zusammen mit den Schalthebeln am Lenker, so dass der Fahrer jederzeit die Wahl hat, einen der beiden zu benutzen. (Nur für DCT-Version)



### **QUICKSHIFTER** **08U70-MKK-D01**

Der Quickshifter ermöglicht es dem Fahrer, den Gang zu wechseln, ohne den Kupplungshebel zu betätigen oder das Gas weg zu nehmen. Das System funktioniert beim Hoch- und Herunterschalten und maximiert so das Fahrerlebnis. (Nur für die Version mit Schaltgetriebe).

## **PERFORMANCE & DESIGN**



### **FELGENSTICKER** **08F70-MKS-E20ZE oder E20ZD**

Erhältlich in 2 Farben, passend zu den verschiedenen Versionen der Adventure Sports, verbessern diese Felgensticker das Design und schützen gleichermaßen die Felgen. Jedes Set enthält 2 Stück für jedes Rad. Empfohlene Anwendung:

- Tricolour Version (E20ZD)
- Schwarze Version (E20ZE)



### **AUFKLEBER TOPCASE** **08ZAR-LOD-001GTOP**

Verbessere das Design deines Topcase mit diesem exklusiven Aufkleber-Kit für die Africa Twin.

Es besteht die Möglichkeit, das 58 Liter Topcase mit bereits montierten Aufklebern zu bestellen (Teilenummer: 08MHF-LOD-001GTOP)



### **AUFKLEBER SEITENKOFFER** **08ZAR-LOD-002GPAN**

Verbessere das Design deiner Seitenkoffer mit diesem exklusiven Aufklebersatz für die Africa Twin.

Es besteht die Möglichkeit, die Seitenkoffer mit bereits montierten Aufklebern zu bestellen (Teilenummer: 08MHF-LOD-002GPAN)



### **HAUPTSTÄNDER** **08M70-MKS-E00**

Der Hauptständer ermöglicht sicheres Parken auf verschiedenen Bodenflächen und unterstützt die Wartungsarbeiten.





# ZUBEHÖRPAKETE

INHALT	SUPER-PAKET ALUMINIUM*	SUPER-PAKET KUNSTSTOFF*	TRAVEL-PAKET ALUMINIUM*	TRAVEL-PAKET KUNSTSTOFF*
	08HME-MKS-L2FLAL	08HME-MKS-L2FLPL	08HME-MKS-L2TRALU	08HME-MKS-L2TRPL
42 Liter Aluminium Topcase	•		•	
Aluminium Seitenkoffer	•		•	
Innentasche für Alu Topcase	•		•	
Innentaschen für Alu Seitenkoffer	•		•	
58 Liter Kunststoff Topcase mit Rückenlehne		•		•
Kunststoff Seitenkoffer		•		•
Innentasche für Kunststoff Topcase		•		•
Innentaschen für Kunststoff Seitenkoffer		•		•
4,5 Liter Tanktasche	•	•	•	•
LED-Nebelscheinwerfer	•	•		
Windabweiser unten	•	•	•	•
Windabweiser oben	•	•	•	•
Kühlerschutzgitter	•	•		
Frontschutzbügel	•	•	•	•
Motorschutzbügel	•	•		
Hauptständer	•	•	•	•

\* Kompatibel mit DCT oder MT Version



# Africa Twin



## ZUBEHÖR CRF1100L



## AFRICA TWIN

### HAST DU DAS GEWUSST?

*Die Africa Twin erreicht neue Höhen*

2017 erzielte die Africa Twin einen neuen Höhenrekord für Zweizylinder-Motorräder. Nach einer fünftägigen Akklimatisierungsphase bezwang ein fünfköpfiges Team mit der Africa Twin die Hänge des Nevado Ojos del Salado, des höchsten aktiven Vulkans der Welt, zwischen Argentinien und Chile. Das internationale Team erreichte in 24 Stunden eine Seehöhe



von 5.965 Metern. Die Africa Twin war dabei mit einer Sonderausstattung ausgerüstet: Termignoni Auspuff, geänderte Kettenräder, neue Metzeler MC360TM Reifen und eine Vielfalt an Honda Originalzubehör. Bei Temperaturen von bis zu minus 5 Grad Celsius führte die Route über brüchigen Asphalt, Schotter, Schlamm, Sand und schließlich über eisige Stellen, sogenannte „penitentes“. Die Africa Twin konnte ihr Können als leistungsfähigstes Off-Road-Bike seiner Klasse abermals eindrucksvoll unter Beweis stellen.

Africa  
Twin



#### 42 LITER ALUMINIUM TOPCASE

**08ESY-MKS-LGALUL1**

Hergestellt aus stabilem und leichtem Aluminium, kann dieses 42 Liter Topcase einen Integralhelm aufnehmen. Es ist standardmäßig mit einer Rückenlehne und dem One-Key-System ausgestattet. Aluminium-Gepäckträger und Topcase-Halterung sind im Lieferumfang enthalten.

Maximale Zuladung: 6 kg



#### 58 LITER KUNSTSTOFF TOPCASE MIT RÜCKENLEHNE

**08ESY-MKS-LGPLL1**

Mit einem großen Fassungsvermögen von 58 Litern kann dieses Kunststoff-Topcase zwei Integralhelme und vieles mehr verstauen. Ein spezielles Schloss ermöglicht es, den Deckel ohne Schlüssel zu sichern. Gepäckträger, Topcase-Halterung, Rückenlehne und One-Key-System sind im Lieferumfang enthalten.

Maximale Zuladung: 6 kg



#### 35 LITER TOPCASE

**08ESY-MKS-LG35**

35 Liter Topcase geeignet für einen Helm. Das Honda One-Key-System ermöglicht die Bedienung des Topcase mit dem Zündschlüssel. Topcase-Halterung, Schlüsselssystem und Rückenlehne sind im Lieferumfang enthalten (Gepäckträger separat erhältlich).



#### INNENTASCHE TOPCASE 58 LITER

**08L81-MKS-E00**

Innentasche, die speziell für das 58 Liter Kunststoff-Topcase entwickelt wurde. Da sie wasserdicht und mit Gurten ausgestattet ist, kann sie auch direkt am Motorrad befestigt werden. Ein Schultergurt erleichtert das Tragen.

## GEPÄCK



#### SEITENKOFFER-SET ALUMINIUM

**08ESY-MKS-PNALU**

Hergestellt aus stabilem und leichtem Aluminium, enthält dieses Set zwei Seitenkoffer, die eine Kapazität von 33 Liter auf der rechten Seite und 37 Liter auf der linken Seite aufweisen.

Maximale Zuladung je Seitenkoffer: 10 kg



#### SEITENKOFFER-SET KUNSTSTOFF

**08L71-MKS-E00**

Speziell für eine einfache Montage entwickelt, eignet sich dieses Set dank seiner äußerst robusten Schale für Abenteuerfahrten. Auf der rechten Seite bieten die Seitenkoffer ein Fassungsvermögen von 30 Litern. Mit 40 Litern Fassungsvermögen auf der linken Seite ist es möglich, einen Integralhelm zu verstauen. Beide Seitenkoffer sind mit einem Sicherheitsschloss und dem Honda One-Key-System ausgestattet.

Gepäckträger und Halterung nicht im Lieferumfang enthalten.

Maximale Zuladung pro Seitenkoffer: 6 kg



#### INNENTASCHE KUNSTSTOFF SEITENKOFFER

**08L83-MKS-E00**

Speziell entwickelt für die Seitenkoffer. Gleiche Spezifikationen wie die Kunststoff-Topcase-Innentasche.



### INNENTASCHE TOPCASE 35 LITER

08L75-MJP-G51

Schwarze Nylontasche mit gesticktem silbernem Honda-Wing-Logo auf der Oberseite und roten Reißverschlüssen. Erweiterbar von 15 auf 25 Liter. Wird mit verstellbarem Schultergurt und Tragegriff geliefert.



### TANKTASCHE 4,5 LITER

08L85-MKS-E00

Mit 4,5 Litern Fassungsvermögen ist diese wasserdichte Tanktasche perfekt, um die wichtigsten Dinge zu verstauen. Die Durchsichtstasche auf der Oberseite ermöglicht die Aufbewahrung einer Karte.

Durch die Kombination einer One-Touch-Schnalle und eines Magneten lässt sich diese Tanktasche leicht anbringen oder abnehmen.

Maximale Zuladung: 1,5 kg



### TANKTASCHE 3 LITER

08L89-MKS-E00

Diese 3 Liter Tanktasche verfügt über ein transparentes Kartenfach und ist ideal, um kleine persönliche Gegenstände zu transportieren. Diese Tanktasche stört nicht beim Lenken des Motorrads und wird dank einer One-Touch-Schnalle und einem Magneten fest angebracht. Eine Regenhülle ist im Lieferumfang enthalten.

Maximale Zuladung: 1,5 kg



### FRONTSCHUTZBÜGEL

08ESY-MKS-L1FR

Der Frontschutzbügel bietet einen starken Adventure-Look und verbessert den Schutz der Karosserieteile des Motorrads. Aus Edelstahl gefertigt und mit elektrolytischer Politur veredelt, ist er korrosionsbeständig und leicht zu reinigen. Er kann zur Montage der vorderen LED-Nebelscheinwerfer (separat erhältlich) verwendet werden.



### MOTORSCHUTZBÜGEL

08ESY-MKS-ENG

Der Motorschutzbügel verbessert den Schutz des Motors und des unteren Teils des Motorrads. Aus rostfreiem Stahl gefertigt und elektrolytisch poliert, ist er korrosionsbeständig und leicht zu reinigen. (Anbausatz enthalten)



### KÜHLERSCHUTZGITTER

08F71-MKS-E00

Das aus rostfreiem Stahl gefertigte und mit einem CRF-Logo versehene Kühlerschutzgitter verstärkt das robuste Image der African Twin. Das originelle Maschenmuster kombiniert Kühlleistung mit einem Schutz gegen Steinsplitt für den Kühler.

## GEPÄCK



### INNENTASCHE ALUMINIUM TOPCASE/SEITENKOFFER

08L82-MKS-E00

Innentasche, die speziell für das Aluminium Topcase entwickelt wurde. Da sie wasserdicht und mit Gurten ausgestattet ist, kann sie auch direkt am Motorrad befestigt werden. Ein Schultergurt erleichtert das Tragen.

08L84-MKS-E00

Set aus zwei Innentaschen, die speziell für den rechten und linken Seitenkoffer entwickelt wurden. Gleiche Spezifikationen wie die Topcase-Innentaschen.



### GEPÄCKTRÄGER UND SEITENKOFFERHALTERUNG

08L88-MKS-E00ZA

Gepäckträger aus leichtem Aluminium mit Griffen für den Sozius. Die mitgelieferten Halterungen ermöglichen die direkte Montage von Kunststoffkoffern. Für die Aluminium-Koffer wird eine zusätzliche Strebe benötigt (separat erhältlich).

## SCHUTZ



### TANK PAD SEITE

08R81-MKS-E00

Diese verstärkten Tank Pads sind speziell auf die Tankform abgestimmt. Sie schützen den Lack vor Kratzern und geben eine bessere Kontrolle für den Fahrer in einer Stehposition.

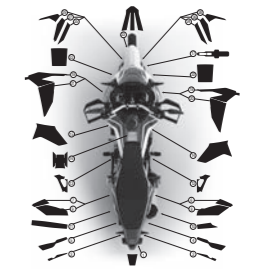


### HANDSCHUTZ-ERWEITERUNG

08P72-MKS-E00ZC ODER E00ZD

Diese Handschutz-Erweiterungen verbessern den Komfort und den Schutz der Hände.

Empfohlene Anwendungen:  
• Tricolor oder Schwarzes Modell: E00ZC  
• Rotes Modell: E00ZD



### SCHUTZFOLIE

08ZAR-LOD-003CFSP

Verbessere den Schutz der Karosserie und der Motor- teile mit diesem Satz von gestanzten Aufklebern.



# KOMFORT



## HOHER WINDSCHILD

**08R76-MKS-E00**

Dieser hohe Windschild ist 175 mm höher als der Standard-Windschild und verbessert den Komfort des Fahrers, indem er den Luftstrom um den Kopf und die Arme reduziert. Es ersetzt direkt die Standard-Windschutzscheibe.



## WINDABWEISER OBEN

**08R78-MKS-E00**

Die Windabweiser verbessern den Komfort des Fahrers, indem sie den Druck des Luftstroms um die Arme und die Schultern verringern.



## WINDABWEISER UNTEN

**08R72-MKS-E00**

Die Windabweiser verbessern den Komfort, indem sie den Luftstrom um die Taille und die Knie des Fahrers reduzieren und gleichzeitig die von den Kühlern abgegebene Warmluft ableiten.



## FRONT LED-NEBELSCHEINWERFER

**08ESY-MKS-FL20**

Satz von 2 zusätzlichen LED-Nebelscheinwerfern (11 W) mit allen notwendigen Komponenten für die Montage am Frontschutzbügel (nicht enthalten). Erhöhen die Sichtbarkeit für den Fahrer und machen ihn für die übrigen Verkehrsteilnehmer besser wahrnehmbar.

Wird direkt mit dem Lenkerschalter betätigt und bei Aktivierung auf dem TFT-Monitor signalisiert.



## HEIZGRIFFE

**08T72-MKS-E00**

Die fünf Temperaturstufen dieser schlanken Heizgriffe werden auf dem TFT-Monitor angezeigt. Beim Ausschalten der Zündung wird die letzte Position gespeichert. Eine integrierte Schaltung schützt die Batterie vor dem Entleeren.



## 12-V-ANSCHLUSS

**08U70-MKS-E00**

Diese 12-V-Steckdose wird auf dem Bedienfeld installiert und ist ideal für die Stromversorgung oder das Aufladen von elektrischen Geräten.



## NIEDRIGE SITZBANK

**08R73-MKS-E00ZA or E00ZC**

Die niedrige Sitzbank reduziert die Sitzhöhe um 25 mm. Je nach gewählter Position am Motorrad ergibt sich eine Sitzhöhe von 825 oder 845mm.

Empfohlene Anwendungen:

- Rotes Modell: E00ZA
- Tricolour Modell: E00ZB
- Schwarzes Modell: E00ZC



## HOHE SITZBANK

**08R70-MKS-E20ZB or E20ZC**

Die hohe Sitzbank erhöht die Sitzhöhe um 25 mm. Je nach gewählter Position am Motorrad ergibt sich eine Sitzhöhe von 875 oder 895mm.

Empfohlene Anwendungen:

- Schwarzes Modell: E20ZB
- Rotes Modell: E20ZC



## BREITE SOZIUS-FUSSRASTEN

**08R71-MJP-G50**

Premium Soziusfußrasten aus Aluminium und Gummi.



### **RALLY FUSSRASTEN**

**08R79-MKS-E00**

Mit ihrer aggressiven Spike-Form und einer um 57 % größeren Oberfläche als die Fußrasten verbessern diese Rally Fußrasten die Kontrolle beim Fahren im Gelände.



### **DCT-FUSSSCHALTHEBEL**

**08U70-MKS-E50**

Der DCT-Fußschalthebel ermöglicht es dem Fahrer, mit dem linken Fuß den Gang hoch und runter zu schalten. Er funktioniert zusammen mit den Schalthebeln am Lenker, so dass der Fahrer jederzeit die Wahl hat, einen der beiden zu benutzen.

(Nur für DCT-Version)



### **QUICKSHIFTER**

**08U70-MKK-D01**

Der Quickshifter ermöglicht es dem Fahrer, den Gang zu wechseln, ohne den Kupplungshebel zu betätigen oder das Gas weg zu nehmen.

Das System funktioniert beim Hoch- und Herunterschalten und maximiert so das Fahrerlebnis.

(Nur für die Version mit Schaltgetriebe).

## **PERFORMANCE & DESIGN**



### **GETÖNTER WINDSCHILD**

**08R70-MKS-E00**

Getönter Windschild für verbesserten Komfort und ein sportliches Aussehen. Größe und Form sind identisch mit dem standardmäßigen klaren Windschild.



### **FELGENSTICKER-SET**

**08F70-MKS-E00ZD or E40ZA**

Diese Felgensticker verbessern das Design und bieten zusätzlichen Schutz für die Felgen. Jedes Set enthält 2 Stück für jedes Rad. Empfohlene Anwendung:

- Für Rote oder Schwarze Modelle: E00ZD
- Für Tricolour Modelle: E40ZA



### **HAUPTSTÄNDER**

**08M70-MKS-E00**

Der Hauptständer ermöglicht sicheres Parken auf verschiedenen Bodenflächen und unterstützt die Wartungsarbeiten.





*Africa  
Twin*

## ZUBEHÖRPAKETE

INHALT	Teilenummern – siehe unten		OFF-ROAD-PAKET DCT	OFF-ROAD-PAKET MT	SUPER-PAKET ALUMINIUM	SUPER-PAKET KUNSTSTOFF	ELECTRIC-PAKET	TRAVEL-PAKET ALUMINIUM	TRAVEL-PAKET KUNSTSTOFF
	08HME-MKS-L1FLALU	08HME-MKS-L1FLPL	08HME-MKS-EL20	08HME-MKS-L1TRALU	08HME-MKS-L1TRPL				
Kühlerschutzgitter	•	•							
Tank Pad seitlich	•	•							
Frontschutzbügel	•	•	•	•				•	•
Motorschutzbügel	•	•							
Rally-Fußrasten	•	•							
DCT Fußsalthebel	•								
Quickshifter		•							
Getönrer Windschild	•	•							
Felgensticker	•	•							
Handwindabweiser	•	•							
Gepäckträger			•	•				•	•
42 Liter Aluminium Topcase			•					•	
Aluminium Seitenkoffer			•					•	
Innentasche für Alu Topcase			•					•	
Innentaschen für Alu Seitenkoffer			•					•	
58 Liter Kunststoff Topcase mit Rückenlehne						•			•
Kunststoff Seitenkoffer						•			•
Innentasche für Kunststoff Topcase						•			•
Innentasche für Kunststoff Seitenkoffer						•			•
4,5 Liter Tanktasche			•	•				•	•
LED-Nebelscheinwerfer			•	•		•			
Heizgriffe			•	•		•			
12-V-Steckdose			•	•		•			
Hoher Windschild			•	•					
Windabweiser unten			•	•					
Windabweiser oben			•	•					
Hauptständer			•	•				•	•
Rotes Version	08HME-MKS-L1RDCT	08HME-MKS-L1RMT							
Schwarze Version	08HME-MKS-L1BDCT	08HME-MKS-L1BMT							
Tricolour Version	08HME-MKS-L1TDCT	08HME-MKS-L1TMT							

# X-ADV



## ZUBEHÖR X-ADV



## NEUES MODELL

### HAST DU DAS GEWUSST?

*Härter als der Rest!*

Beim Gibraltar Rennen 2019, einer besonders anspruchsvollen 7.000 km langen Rallye von der Ostsee zum Atlantik, fuhr Renato Zocchi auf einem X-ADV den Sieg in der Klasse 2 ein. Mit Platz sieben in der Gesamtwertung konnte er auch die Konkurrenz der speziell angefertigten Gelände- und Adventure-Bikes hinter sich lassen. Während der X-ADV speziell mit längerem Federweg und mehr Bodenfreiheit vorbereitet wurde, behielt Zocchi die Trittbretter bei und fuhr mit der DCT-Version im Gravel-Modus.

Ein weiterer Beweis dafür, dass der X-ADV härter ist als die anderen – egal, wohin du willst.



X-ADV



## GEPÄCK



### 50 LITER SMART BOX

**08ESY-MKT-TB50S**

50 Liter SMART Box, die es erlaubt, den Deckel zu öffnen, ohne den Schlüssel aus der Tasche zu nehmen. Kann zwei Helme aufnehmen. Der eingebaute Schlüsselzylinder kann verwendet werden, um das Topcase zu verriegeln, auch wenn es vom Gepäckträger entfernt ist. Zur Verbesserung des Fahrgastkomforts ist eine Rückenlehne enthalten.

Gepäckträger und Aluminiumeinsatz sind separat erhältlich.

Maximale Zuladung: 6 kg



### ALUMINIUMEINSATZ FÜR TOPCASE

**08L83-MKT-D00**

Gib deinem 50L Topcase den letzten Schliff mit diesem Aluminiumeinsatz (Topcase nicht im Lieferumfang enthalten).



### INNENTASCHE TOPCASE 50 LITER

**08L81-MKS-E00**

Innentasche, die speziell für das 50 Liter Topcase entwickelt wurde.

Da sie wasserdicht und mit Gurten ausgestattet ist, kann sie auch direkt an deinem X-ADV befestigt werden. Der mitgelieferte Schultergurt ermöglicht ein einfaches Tragen.



### SEITENKOFFER-SET

**08ESY-MKT-PNA**

Set aus 2 Seitenkoffern mit einem Fassungsvermögen von 26 Liter auf der rechten Seite und 33 Liter auf der linken Seite. Das mitgelieferte Honda-One-Key-System ermöglicht das Öffnen und Schließen der Seitenkoffer mit dem Schlüssel des Rollers.

Gepäckträger und Aluminiumeinsätze sind separat erhältlich.

Maximale Zuladung (jede Seite): 6 kg



### ALUMINIUMEINSATZ FÜR SEITENKOFFER

**08L80-MKT-D00**

Gib Deinen Seitenkoffern den letzten Schliff mit diesen Aluminiumeinsätzen (Seitenkoffer nicht im Lieferumfang enthalten).

### INNENTASCHEN SEITENKOFFER

**08L78-MKT-D00**

Satz von zwei Innentaschen passend zur Form der Seitenkoffer. Erhältlich in schwarz. Konzipiert für einfaches und bequemes Tragen.



### KONSOLENTASCHE

**08L79-MKT-D00**

Diese schwarze 9 Liter Konsoletasche passt perfekt in den Raum zwischen den Knien des Fahrers und ist ideal, um deine alltäglichen Utensilien zu transportieren. Praktischer Schlitz auf der Vorderseite für Smartphone-Kabel vorhanden. Inklusive Regenschutz.

Maximale Zuladung: 2 kg



### INNENTASCHE TOPCASE 25 LITER

**08L77-MKT-D00**

Topcase Innentasche bietet 25 Liter Kapazität und ist leicht zu tragen dank des Griffs. Ausgestattet mit Honda Logo.



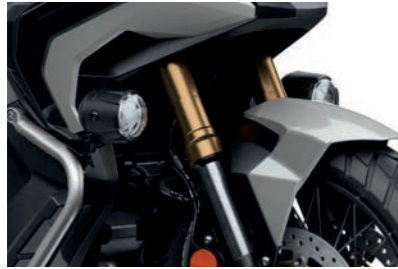
### GEPÄCKTRÄGER ALUMINIUM \*NH460M\*

**08L74-MKT-D00ZC**

Gepäckträger mit Griffen, die den Komfort für den Sozius verbessern und das Handling des Motorrads erleichtern. Geeignet für alle Größen von Topcases.

Maximale Tragfähigkeit: 10 kg





### FRONT LED-NEBELSCHEINWERFER

**08ESY-MKT-FL21**

Diese 2 LED-Zusatzscheinwerfer erhöhen deine Sichtbarkeit und machen dich für den umliegenden Verkehr auffälliger.

Bedient mit dem linken Lenkerschalter, erscheint ein Signal auf dem TFT-Monitor, wenn die Lichter eingeschaltet sind.

Muss an den Frontschutzbügeln montiert werden (separat erhältlich).



### FUSS-WINDABWEISER

**08R71-MKT-D00**

Das mit dem X-ADV-Logo versehene Fuß-Windabweiser-Set verbessert den Komfort, indem es den Luftstrom um die Taille und die Oberschenkel reduziert.



### HEIZGRIFFE

**08T71-MKT-D00**

Die fünf Temperaturstufen dieser schlanken Heizgriffe werden auf dem TFT-Monitor angezeigt. Beim Ausschalten der Zündung wird die letzte Position gespeichert. Eine integrierte Schaltung schützt die Batterie vor dem Entleeren.



### FESTSTELLBREMSHEBEL

**08F70-MKT-D00**

Mit seinem schwarzen eloxierten Design wird dieser Aluminium-Parkhebel deinen X-ADV zu einem echten Hingucker machen.

### ABDECKUNG FÜR FESTSTELLBREMSHEBEL

**08F72-MKT-D00**

Perfekt auf den Feststellbremshebel abgestimmt, verleiht diese Abdeckung dem X-ADV-Cockpit eine unverwechselbare Note.



## KOMFORT



### FRONTSCHUTZBÜGEL

**08P70-MKH-D00**

Silberne Frontschutzbügel, die die Karosserie des Rollers schützen und eine Halterung für die Nebelscheinwerfer bieten (separat erhältlich).



### FUSSRASTEN

**08R72-MKT-D00**

Verbessere die Kontrolle beim Fahren im Gelände und verleihe deinem X-ADV den ultimativen Adventure-Look mit diesem Aluminium-Fußrasten-Set.



### HANDSCHUTZ-ERWEITERUNG

**08P72-MKS-E00ZC ODER E00ZD**

Diese Handschutz-Erweiterungen verbessern den Komfort und den Schutz der Hände.

Zwei Farben erhältlich:

- Schwarz (\*NH1\*)
- Rot (\*R280R\*)



### ALUMINIUM LENKERBRÜCKE

**08F71-MKT-D00**

Aluminium-Lenkerbrücke mit X-ADV-Logo, die den Premium-Aspekt deines X-ADV verstärkt.



### SEITENABDECKUNGEN

**08F75-MKT-D00**

Edelstahlabdeckungen schützen die Karosserieteile vor Beschädigungen und maximieren das hochwertige Aussehen des X-ADV.



### TRITTBRETT-DEKOR

**08F70-MKH-D00**

Diese Trittbrett-Dekor aus Edelstahl mit Anti-Rutsch-Pads und dem X-ADV-Logo verleiht deinem X-ADV einen edlen Touch.



# ZUBEHÖRPAKETE

INHALT	TRAVEL-PAKET	STYLE-PAKET	ADVENTURE-PAKET	
	08HME-MKT-TRA21	08HME-MKT-STY	SCHWARZ 08HME-MKT-ADTZB	ROT 08HME-MKT-ADTZC
50 Liter SMART Box	•			
Aluminiumeinsatz für Topcase	•			
Rückenlehne für Topcase	•			
Seitenkofferset	•			
Aluminiumeinsatz für Seitenkoffer	•			
Gepäckträger	•			
Seitenkofferträger	•			
Konsolentasche	•			
Innentasche für Seitenkoffer	•			
Heizgriffe	•			
Lenkerbrücke		•		
Feststellbremshebel		•		
Abdeckung für Feststellbremshebel		•		
Seitenabdeckungen		•		
Trittbrett-Dekor		•		
Handschutz-Erweiterung Schwarz *NH1*			•	
Handschutz-Erweiterung Rot *R280R*				•
Frontschutzbügel			•	•
LED-Nebelscheinwerfer			•	•
Fuß-Windabweiser			•	•
Fußrasten			•	•

NC750X



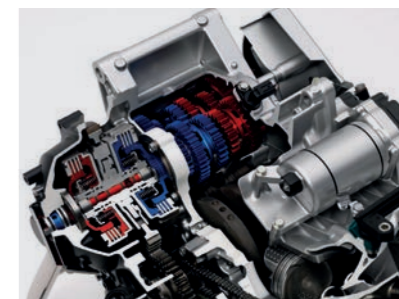
## ZUBEHÖR NC750X



## NEUES MODELL

*Brauchst du wirklich einen linken Hebel, um die Fahrt zu genießen?*

Das Doppelkupplungsgetriebe gab 2010 mit der Honda VFR 1200 sein Debüt bei Motorrädern. Inzwischen in dritter Generation erhältlich und abgestimmt auf mittleren Hubraum entsprechend kleiner, unterscheidet sich das DCT grundlegend von Riemengetrieben, die bei den meisten Rollern zum Einsatz kommen: Von der Struktur her ist es ein konventionelles 6-Gang-Getriebe, wird jedoch beim Gangwechsel elektronisch gesteuert. So kannst du den Spaß einer manuellen Schaltung mit dem Komfort einer Automatik verbinden!



NC750X



#### TOPCASE 50 LITER

**08L73-MKT-D00**

50 Liter Topcase, in dem zwei Helme Platz finden. Der eingebaute Schlüsselzylinder kann verwendet werden, um das Topcase zu sperren, auch wenn es vom Gepäckträger entfernt ist. Muss mit dem Gepäckträger und Rückenlehne (separat erhältlich) montiert werden.

Maximale Zuladung: 6 kg



#### FARBEINSATZ FÜR TOPCASE

**08L83-MKT-D00 / 08L82-MKT-D00Zx**

Verleihe deinem 50 Liter Topcase einen edlen Touch mit diesem Aluminiumeinsatz (Topcase separat erhältlich).

Gibt es auch in passenden Farben:

- Candy Chromosphere Red (D00ZA)
- Matt Jeans Blue Metallic (D00ZC)
- Graphite Black (D00ZG)
- Matt Beta Silver Metallic (D00ZJ)



#### GEPÄCKTRÄGER \*NHC08M\*

**08L70-MKW-D00ZB**

Der Gepäckträger wird benötigt, um alle speziell für die NC750X entwickelten Honda-Originalgepäckstücke zu montieren. 2 Griffe wurden integriert, um den Komfort für den Sozius zu verbessern und das Handling des Motorrads zu erleichtern.

Maximale Tragfähigkeit: 10 kg

## GEPÄCK



#### TOPCASE RÜCKENLEHNE

**08L85-MKT-D00**

Für mehr Komfort für den Sozius sorgt diese Rückenlehne.



#### INNENTASCHE TOPCASE 50 LITER

**08L81-MKS-E00**

Diese wasserdichte Innentasche ist aus einem robusten Gewebe gefertigt und wird mit zwei Schultergurten und einem Tragegriff geliefert. Mit reflektierender Beschriftung und einem Honda-Logo versehen, kann diese große Innentasche bei Bedarf direkt auf dem Motorrad befestigt werden.



#### 35 LITER TOPCASE

**08ESY-MKT-TB35OK**

35 Liter Topcase geeignet für einen Helm. Das mitgelieferte Honda-One-Key-System ermöglicht die Bedienung des Topcase mit dem Zündschlüssel. Maximale Zuladung: 6 kg. Gepäckträger separat erhältlich.



### SEITENKOFFER-SET

**08ESY-MKW-PNA**

Set aus 2 Seitenkoffer, passend zum Karoseriendesign der NC750X. Das mitgelieferte Honda-One-Key-System ermöglicht das Öffnen und Schließen der Seitenkoffer mit dem Schlüssel des Motorrads. Die mit diesem Kit verfügbare Strebe ermöglicht die Montage der Packtaschen auf dem Heckträger (separat erhältlich).



### FARBEINSATZ FÜR SEITENKOFFER

**08L80-MKT-D00 / 08L81-MKT-D00Zx**

Verleihe deinen Seitenkoffern einen Premium-Touch mit diesem Set aus Aluminiumeinsätzen. (Seitenkoffer sind separat erhältlich)

Gibt es auch in passenden Farben:

- Candy Chromosphere Red (D00ZE)
- Matt Jeans Blue Metallic (D00ZF)
- Graphite Black (D00ZG)
- Matt Beta Silver Metallic (D00ZH)



### INNENTASCHEN SEITENKOFFER

**08L78-MKT-D00**

Satz von zwei Innentaschen passend zur Form der Seitenkoffer. Erhältlich in Schwarz. Konzipiert für einfaches und bequemes Tragen.



### HOHER WINDSCHILD

**08R70-MKW-D00**

Der hohe Windschild ist 77 mm höher als der Standard-schild und reduziert den Luftdruck, den der Fahrer um seinen Kopf und seine Arme herum spürt. Er besteht aus starkem, klarem Polycarbonat und kann direkt als Ersatz für den Standardschild montiert werden.



### HEIZGRIFFE

**08T70-MKW-D00**

Extrem schlanke Heizgriffe mit intelligenter Wärmeverteilung und einem 5-Stufen-Regler für maximalen Komfort. Eine integrierte Schaltung schützt die Batterie vor Entladung. Die zuletzt gewählte Stufe wird gespeichert, wenn die Zündung des Motorrads ausgeschaltet wird.



### FUSS-WINDABWEISER

**08R70-MKW-D10**

Dieser Fuß-Windabweiser verbessert den Komfort, indem er den vom Fahrer empfundenen Luftdruck reduziert.

Auch erhältlich für die MT-Version (08R71-MKW-D00)

## GEPÄCK



### INNENTASCHE TOPCASE 35 LITER

**08L75-MJP-G51**

Schwarze Nylon Tasche mit gesticktem silbernem Honda-Wing-Logo auf der Oberseite und roten Reißverschlüssen. Erweiterbar von 15 auf 25 Liter. Wird mit verstellbarem Schultergurt und Tragegriff geliefert.



### TOPCASE RÜCKENLEHNE

**08F00-MJP-G50**

Passend zum 35 Liter Topcase entwickelt, verbessert diese Rückenlehne den Komfort für den Sozius. Einfache Montage, kein Bohren erforderlich. (Topcase separat erhältlich).



### FRONTSCHUTZBÜGEL

**08P71-MKW-D00**

Der Frontschutzbügel verringert die Beschädigung von Außenteilen im Falle eines Unfalls und verleihen deiner NC750X ihren robusten Adventure-Look. Sie werden benötigt, um die vorderen Nebelscheinwerfer (separat erhältlich) zu montieren.



### FRONT LED-NEBELSCHEINWERFER

**08ESY-MKW-FL21**

Diese 2 LED-Frontneblscheinwerfer erhöhen deine Sichtbarkeit und machen dich für den umliegenden Verkehr auffälliger.

Müssen auf dem Frontschutzbügel (separat erhältlich) montiert werden.



### USB-ANSCHLUSS

**08E73-MKW-D00**

Dieses Typ-C-USB-Ladegerät, das sich bequem im Gepäckraum befindet, bietet 15 W und ermöglicht die Stromversorgung deiner elektronischen Geräte.

## KOMFORT



### HAUPTSTÄNDER

08M70-MKW-D00

Erleichtert die Reinigung und Wartung der Hinterräder und ermöglicht ein sichereres Parken auf unebenen Flächen.



### U-SCHLOSS

08M53-MEE-800

Bügelschloss mit manipulationssicherem Zylinderschlüssel.

## SICHERHEIT & WARTUNG



NC750X

## ZUBEHÖRPAKETE

PAKETE	TRAVEL-PAKET	URBAN-PAKET	ADVENTURE-PAKET	
	08HME-MKW-TR21	08HME-MKW-URB	DCT 08HME-MKW-ADTDCT	MT 08HME-MKW-ADTMT
Fußrasten	•	•		
Aluminiumeinsatz für Topcase	•	•		
Rückenlehne für Topcase	•	•		
Seitenkoffer	•			
Aluminiumeinsatz für Seitenkoffer	•			
Seitenkofferträger	•			
Gepäckträger	•	•		
Hoher Windschild	•	•		
Heizgriffe			•	•
LED-Nebelscheinwerfer			•	•
Frontschutzbügel			•	•
USB-Anschluss			•	•
Fuß-Windabweiser (DCT)			•	
Fuß-Windabweiser (MT)				•
Hauptständer	•	•		

**500X**



## ZUBEHÖR CB500X



### HAST DU DAS GEWUSST?

*ProLink®: von Motocross zu MotoGP-Rennstrecken*

Motocross-Fans kennen es bereits seit 1981. Heute kommt das von Honda patentierte ProLink®-Mono-Federbein bei einer Reihe von Serienmodellen wie der CB500X ebenso zum Einsatz wie bei der RC213V Rennmaschine im MotoGP.



500X



#### **GEPÄCKTRÄGER**

**08L71-MGZ-D80ZA**

Stabiler Gepäckträger mit integrierten Sozius-Griffstangen. Nicht kompatibel mit der Halterung für die Seitenkoffer.



#### **35 LITER TOPCASE**

**08ESY-MJX-TBWK**

35 Liter Topcase entwickelt, um mit dem CB500X Schlüssel gesperrt werden zu können. Dieses Set enthält den Gepäckträger und die Halterung, die benötigt werden, um das Topcase auf dem Motorrad zu montieren. Das Schlüsselsystem ist ebenfalls enthalten.



#### **SEITENKOFFER-SET KUNSTSTOFF**

**08L70-MGZ-D80**

Set aus zwei aerodynamisch geformten Seitenkoffer, die speziell auf das Design der CB500X abgestimmt sind. Halterung und Schlüsselsystem sind separat erhältlich.

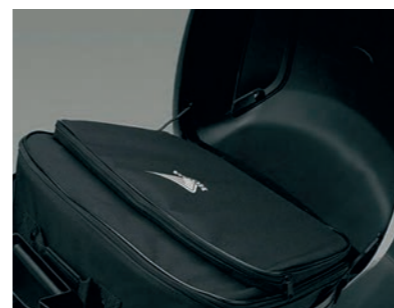


#### **GEPÄCK-SET**

**08ESY-MKP-FL21**

Rüste deine CB500X für lange Touren mit diesem Set, das das 35 Liter Topcase, die Seitenkoffer mit Designpanelen, die Schlüsselzylinder und das Befestigungssystem enthält.

## **GEPÄCK**



#### **INNENTASCHE TOPCASE 35 LITER**

**08L09-MGS-D30**

Schwarze Nylontasche mit silbernem Honda-Wing-Logo auf der Vordertasche. Erweiterbar von 15 auf 25 Liter. Die Vordertasche kann einen Ordner im Format A4 aufnehmen. Wird mit verstellbarem Schultergurt und Tragegriff geliefert.



#### **3 LITER TANKTASCHE**

**08ESY-MKP-TKB19B**

Kleine Tasche, die speziell für den Tank der CB500X entwickelt wurde. Die Tasche hat 2 magnetische Klappen und 2 abnehmbare Gurte. Im Lieferumfang enthalten sind alle Komponenten für die Montage sowie 2 selbstklebende Schutzfolien zum Schutz des Tanks vor Kratzern.

Volumen: 3 Liter



#### **HECKPACKTASCHE**

**08ESY-MKP-SEAT**

Eine einfache und funktionelle Heckpacktasche, die speziell an die konische Form des Rücksitzes angepasst ist. Einfache Befestigung und stabile Montage dank der mitgelieferten Halterung. Fassungsvermögen von 15 Litern, das auf 22 Liter erweitert werden kann. Inklusive Regenschutz.





### FRONT LED-NEBELSCHEINWERFER

**08ESY-MKP-FOG19**

Set aus zwei zusätzlichen LED-Frontscheinwerfern mit allen notwendigen Komponenten für die Montage am Frontschutzbügel. Erhöht die Sichtbarkeit für den Fahrer.



### HEIZGRIFFE

**08ESY-MKP-HG19**

Schlanke Heizgriffe mit integrierter Steuereinheit, die 360°-Wärme um die Griffe bietet. Verfügt über 3-stufig variable Heizstufen und eine integrierte Schaltung zum Schutz der Batterie vor Entladung. Inklusive Anbausatz und hitzebeständigem Heizgriffkleber.



### 12-V-ANSCHLUSS

**08U70-MKP-D80**

Diese 12V-Steckdose wird auf dem Bedienfeld installiert und ist ideal für die Stromversorgung oder das Aufladen von elektrischen Geräten.



## KOMFORT



### HANDSCHUTZ

**08P70-MJW-J80**

Dieser Handschutz erhöht den Komfort des Fahrers, indem er den Luftzug um die Hände verringert und er gibt deiner CB500X den ultimativen Abenteuer-Look.



### GETÖNTER WINDSCHILD

**08R70-MKP-J80**

Getönter Windschild für verbesserten Komfort und ein sportliches Aussehen. Größe und Form sind identisch mit dem standardmäßigen klaren Windschild.



### WINDABWEISER

**08R71-MKP-J80**

Satz schwarzer Windabweiser links und rechts zum Schutz der Beine vor Wind.

## SCHUTZ



### FRONTSCHUTZBÜGEL

**08P72-MKP-J80ZA**

Verbessert den Schutz und bietet eine Halterung für die Nebelscheinwerfer (separat erhältlich).



### TANK PAD

**08P70-MGH-J20**

Schützt den Tank vor Kratzern.



**500X**



**HAUPTSTÄNDER**

**08M70-MKP-J80**

Erleichtert die Reinigung und Wartung der Hinterräder und ermöglicht ein sichereres Parken auf unebenen Flächen.



**OUTDOOR FALTGARAGE**

**08P34-BC2-801**

Schützt den Lack vor UV-Strahlung. Wasserfestes, atmungsaktives Gewebe, das das Motorrad trocknen lässt. Seil zum Festziehen der Abdeckung, um Flattern zu vermeiden.

Zwei Löcher im vorderen unteren Bereich zum einfachen Anbringen des Bügelschlusses. Nicht geeignet für Motorräder mit montiertem Topcase und/oder Seitenköffern.

## WARTUNG

## ZUBEHÖRPAKETE

**INHALT**

Handschutz

Windabweiser

Heizgriffe

12-V-Steckdose

Hauptständer

**KOMFORT-PAKET**

**08HME-MKP-CX19**

•

•

•

•

•

**CRF**  
300 RALLY



## ZUBEHÖR CRF 300 L / L RALLY



**NEUES  
MODELL**

*Sieht nicht nur gut aus*

Wenn du die Honda-Fahrer im Kampf um den Sieg in der Rallye Dakar siehst, ist schnell klar, dass deine CRF 300 von ihrer CRF450 Rally abstammt. Dabei geht es nicht nur um die Optik, sondern vielmehr um den ultimativen Beweis, dass Entwicklungen, die in den härtesten Rennen ihren Ausgang nehmen, letztlich Nutzen für alle bringen.





**35 LITER TOPCASE**

**08ESY-K1T-TB38**

35 Liter Topcase geeignet für einen Helm. Das Honda One-Key-System ermöglicht die Bedienung der Top-Box mit dem Zündschlüssel. Topcase Halterung, Schlüssel-system und Gepäckträger sind im Lieferumfang ent-halten.



**INNENTASCHE TOPCASE 35 LITER**

**08L75-MJP-G51**

Schwarze Nylontasche mit gesticktem silbernem Honda-Wing-Logo auf der Oberseite und roten Reiß-ver-schlüssen. Erweiterbar von 15 auf 25 Liter. Wird mit ver-stellbarem Schultergurt und Tragegriff geliefert.



**MOTORSCHUTZPLATTE**

**08P70-K1T-E50**

Die aus 4 mm dickem Aluminium gefertigte Motorschutzplatte verbessert den Schutz des Motors und des unteren Teils des Motorrrads. Sie ist korrosionsbeständig und leicht zu reinigen.

(Nur anwendbar auf CRF300L)



Die Angaben in diesem Prospekt gelten nicht für ein bestimmtes Produkt, das geliefert oder zum Verkauf angeboten wird. Honda behält sich das Recht vor, Spezifikationen einschließlich Farben, mit oder ohne vorherige Ankündigung, zu ändern. Wir bemühen uns jedoch, die Richtigkeit der Angaben in diesem Prospekt zu gewährleisten. Bitte wende dich für Einzelheiten zu den Spezifikationen des jeweiligen Produkts an deinen Händler, vor allem wenn deine Auswahl von einer der angegebenen Eigenschaften abhängt. Bilder in diesem Prospekt können optionales Zubehör zeigen, das nicht zur Standardausrüstung gehört. Bitte informiere dich bei deinem Händler über die genauen Spezifikationen. Bitte beachte, dass die angegebenen Kraftstoffverbrauchswerte Ergebnisse sind, die von Honda unter den gemäß WMTC vorgeschriebenen standardisierten Prüfbedingungen ermittelt wurden. Die Tests werden auf einem Rollenprüfstand unter Verwendung der Standardversion des Fahrzeugs mit nur einem Fahrer und ohne zusätzliche Ausrüstung durchgeführt. Der tatsächliche Kraftstoffverbrauch kann je nachdem wie du fährst, dein Fahrzeug wartest, je nach Wetter, Straßenbedingungen, Reifendruck, Installation von Zubehör, Fracht, Fahrer- und Beifahrergewicht und anderen Faktoren variieren.

**FAHREN MIT STIL** – Lies die Bedienungsanleitung sorgfältig durch. Lerne deine Maschine und ihre Fähigkeiten kennen. Fahr immer konzentriert und beobachte das Verhalten anderer Verkehrsteilnehmer. Bremsen rechtzeitig. Trage immer einen Helm und Schutzkleidung. Fahre nur dann, wenn du fit bist und **NIEMALS**, nachdem du Alkohol getrunken hast. Bei den in diesem Prospekt gezeigten Bildern, einschließlich jener von Off-Road-Fahrten, werden qualifizierte und erfahrene Fahrer in geschützter Umgebung gezeigt.

**Honda Austria – Branch of Honda Motor Europe Ltd**  
Hondastraße 1, 2351 Wiener Neudorf, Telefon: 02236/690-0  
[www.honda.at/motorcycles](http://www.honda.at/motorcycles)



Honda Motor Europe bezieht  
Papier verantwortungsvoll von  
Herstellern innerhalb der EU.

